



05242-0379

LEVEL 4

1 2 3 4 5



Kriegsfischkutter

Beiliegenden Sicherheitstext beachten / Please note the enclosed safety advice

- Ⓞ Beiliegenden Sicherheitstext beachten und nachschlagbereit halten.
- Ⓞ Please note the enclosed safety advice and keep safe for later reference.
- Ⓞ Respecter les consignes de sécurité ci-jointes et les conserver à portée de main.
- Ⓞ Houdt u aan de bijgaande veiligheidsinstructies en hou deze steeds bij de hand.
- Ⓞ Seguire le avvertenze di sicurezza allegate e tenerle a portata di mano.
- Ⓞ Observar y siempre tener a disposición este texto de seguridad adjunto.
- Ⓞ Ter em atenção o texto de segurança anexo e guardá-lo para consulta.

- Ⓞ Overhold vedlagte sikkerhedsanvisninger og hav dem liggende i nærheden.
- Ⓞ Ha alltid vedlagt sikkerhetstekst klar til bruk.
- Ⓞ Beakta bifogad säkerhetstext och håll den i beredskap.
- Ⓞ Huomioi ja säilytä oheiset varoitukset.
- Ⓞ Соблюдать технику безопасности, сохранить инструкцию для дальнейших обращений.
- Ⓞ Przestrzegać załączonego tekstu dotyczącego bezpieczeństwa i mieć go zawsze pod ręką.
- Ⓞ Dodržujte tento příložený bezpečnostní text a mějte ho po ruce.
- Ⓞ A mellékelt biztonsági szöveget vegye figyelembe és tartsa fellapozásra készen.

- Ⓞ Respektujte priložený bezpečnostný text a uchovajte ho pre budúce použitie.
- Ⓞ Respectati textul de siguranță atașat și păstrați-l la îndemână.
- Ⓞ Спазвайте приложениа текст за безопасност и го дръжте под ръка за справки.
- Ⓞ Prilolena varnostna navodila izvajajte in jih hranite na vsem dostopnem mestu.
- Ⓞ Λάβετε υπόψη σας το συννημένο κείμενο ασφαλείας και φυλάξτε το ώστε να ανατρέχετε σε αυτό όποτε χρειάζεται.
- Ⓞ Ektekigüvenlik talimatlarını dikkate alıp, bakabileceğiniz bir şekilde muafaza ediniz.

© 2024 Carrera Revell Europe GmbH, Henschelstr. 20-30, D-32257 Bünde.

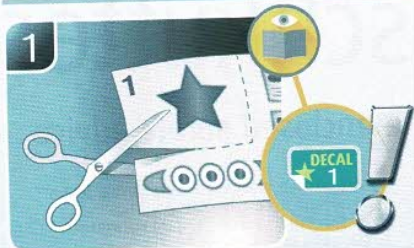
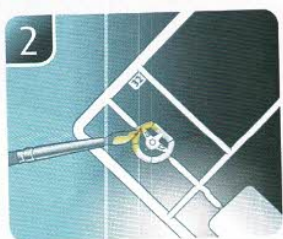
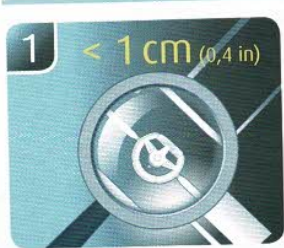
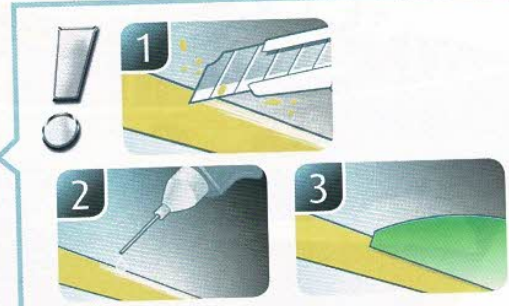
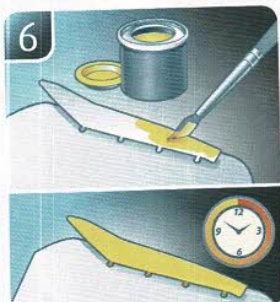
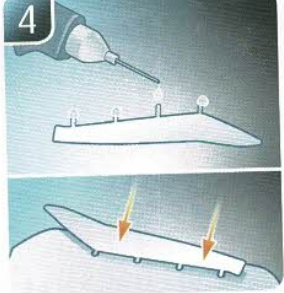
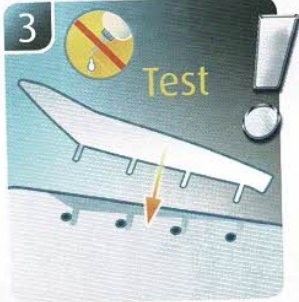
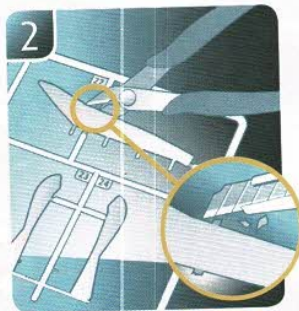
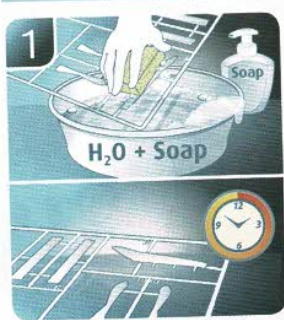
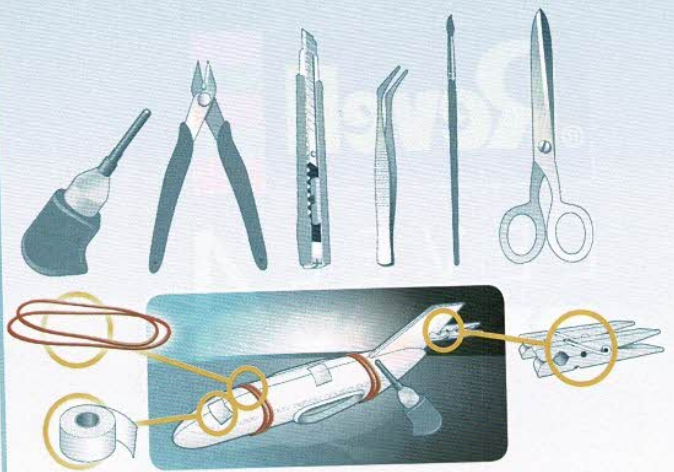
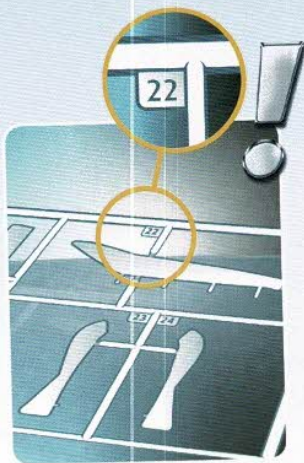
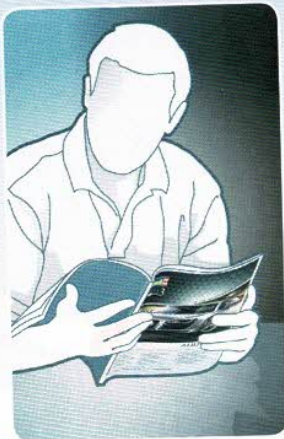
REVELL IS THE REGISTERED TRADEMARK OF CARRERA REVELL EUROPE GMBH, GERMANY. www.revell.de



FR

Papier





- DE Weitere Tipps und Tricks.
- DE Additional tips and tricks.
- FR Conseils et astuces supplémentaires.
- NL Andere tips en trucs.
- IT Ulteriori consigli e suggerimenti.
- ES Consejos y sugerencias adicionales.
- PT Mais dicas e truques.

- DE Flere tips og tricks.
- NO Flere tips og tricks.
- SE Ytterligare tips och tricks.
- FI Lisää vinkkejä ja nikkejä.
- RU Другие советы и хитрости.
- PL Dalsze wskazówki i sugestie.
- CZ Další tipy a rady.
- HU További ötletek és fogások.
- SK Ďalšie tipy a triky.
- RO Alte sfaturi și trucuri.

- DE Други полезни съвети и трикове.
- SI Nadaljnji nasveti in zvijače.
- GR Πρόσθετες συμβουλές και κόλπα.
- TR Diğer öneriler ve ipuçları.

www.revell.de



- DE Kleben
- EN Glue
- FR Collee
- NL Lijmen
- IT Incollare
- ES Pegamento
- PT Colar
- CS Lim
- SK Lime
- FI Limma
- DE Liimaa
- FR Клеить
- PL Przykleić
- CZ Slepiti
- HU Ragasztás rá
- SK Lepit
- LT Lipiti
- SL Zalenežete
- PT Prilepiti
- GR Κολλήστε
- TR Yapıştırma



- DE Bemalen
- EN Paint
- FR Peindre
- NL Beschilderen
- IT Colorare
- ES Pintar
- PT Pintar
- CS Mal
- SK Male
- FI Maalaa
- FR Раскрасить
- PL Pomalować
- CZ Pomalovat
- HU Fesse be
- SK Natrief
- LT Vopsiti
- SL Bojdisajte
- PT Pobarvajte
- GR Βάψτε
- TR Boyama



- DE Nicht kleben
- EN Don't glue
- FR Ne pas coller
- NL Niet lijmen
- IT Non incollare
- ES No pegamento
- PT Não colar
- CS Lim ikke
- SK Ikke lime
- FI Älä liimaa
- FR Не клеить
- PL Nie przyklejać
- CZ Nelepiti
- HU Ne ragasztás rá
- SK Nelepiti
- LT Nu lipiti
- SL Ne lepēte
- PT Não colar
- GR Μην κολλήσετε
- TR Yapıştırmayın



- DE Anzahl der Arbeitsgänge.
- EN Number of working steps.
- FR Nombre d'étapes de travail.
- NL Het aantal bouwstappen.
- IT Numero di fasi di lavoro.
- ES Número de pasos de trabajo.
- PT Número de passos de trabalho.
- CS Antal arbejdsgange.
- SK Antall arbeidstrinn.
- FI Antal operationer.
- FR Työvaiheiden määrä.
- PL Liczba cykli roboczych.
- CZ Počet pracovních kroků.
- HU A munkamenetek száma.
- SK Počet pracovných krokov.
- LT Numārs ciklu roboczych.
- SL Število delovnih postopkov.
- PT Αριθμός βημάτων εργασίας.
- TR Çalışma adımı sayısı.



- DE Gleichen Vorgang auf der gegenüberliegenden Seite wiederholen.
- EN Repeat same procedure on opposite side.
- FR Opérer de la même façon sur l'autre face.
- NL Dezelfde handeling herhalen aan de tegenoverliggende kant.
- IT Ripetere il procedimento dall'altra parte.
- ES Repetir el mismo procedimiento en el lado contrario.
- PT Repetir alguns procedimentos no lado oposto.
- CS Gentag proceduren på den modstående side.
- SK Genta samme forløp på motliggende side.
- FI Upprepa samma process på motsatta sidan.
- FR Toista menettely vastakkaisella puolella.
- PL Powtórzyć te same czynności po przeciwnej stronie.
- CZ Stejný postup opakujte na protilehlé straně.
- HU Ismételve meg a műveletet az ellentétes oldalon.
- SK Rovnaký postup opakovajte na protilohlej strane.
- LT Repetati acelasi procedeu pe latura opusă.
- SL Povtorite същите стъпки на срещуположната страна.
- PT Enak postopek ponovite na nasprotni strani.
- GR Επαναλάβετε την ίδια διαδικασία στην αντίθετη πλευρά.
- TR Aynı işlem adimlarını diğer tarafta da uygulayın.



- DE Bauteile trocknen lassen.
- EN Allow the parts to dry.
- FR Laisser sécher les pièces.
- NL Oderdelen laten drogen.
- IT Lasciare asciugare i componenti.
- ES Dejar secar las piezas.
- PT Deixar as peças secar.
- CS Lad delene tørre.
- SK Tørk komponenter.
- FI Lät komponenterna torka.
- FR Anna rakenneosien kuivua.
- FR Дайте деталям высохнуть.
- PL Pozostawić elementy konstrukcji do wyschnięcia.
- CZ Nechte díly uschnout.
- HU Hagyja megszáradni az alkatrészeket.
- SK Konstrukčné diely nechajte vyschnúť.
- LT Lásati komponente sá se ususe.
- SL Ostavete slobenite časti da izsôhnat.
- PT Osušte sestavne dele.
- GR Αφήστε τα μέρη να στεγνώσουν.
- TR Yapi parçalarını kurumaya bırakın.



- DE Mit Klebeband fixieren.
- EN Attach with adhesive tape.
- FR Fixer à l'aide de ruban adhésif.
- NL Met plakband vastzetten.
- IT Fissare con nastro adesivo.
- ES Fijar con cinta adhesiva.
- PT Fixar com fita adesiva.
- CS Fastgør med tape.
- SK Fest med tape.
- FI Fixera med tejp.
- FR Kiinnittää liimanauhalla.
- PL Zaфиксировать липкой лентой.
- CZ Przymocować za pomocą taśmy samoprzylepnej.
- HU Rögzítse ragasztószalaggal.
- SK Fixujte lepiacou páskou.
- LT Fixuoti su bandž adėzivą.
- SL Fiksirajte s trčko.
- PT Pritrdite z lepilnim trakom.
- GR Στερεώσατε κολλητική ταινία.
- TR Yapıştırma bandi ile sabitleyin.



- DE Abbildung zusammengesetzter Teile.
- EN Illustration of assembled parts.
- FR Figure représentant les pièces assemblées.
- NL Afbeelding van samengevoegde onderdelen.
- IT Foto delle parti assemblate.
- ES Figura de las piezas montadas.
- PT Ilustração das peças montadas.
- CS Ilustration af samlede dele.
- SK Figur av sammansatta delar.
- FR Bild på sammansatta detaljer.
- FI Koottujen osien kuva.
- FR Изображение смонтированных деталей.
- PL Rysunek połączonych części.
- CZ Zobrazení spojených dílů.
- HU Ősszerakott alkatrészek ábrája.
- SK Obrázok dielov, ktoré sa majú zmontovať.
- LT Figura reprezentandą piešale asamblete.
- SL Izobrazbenje na slobenite časti.
- PT Slika sestavljenih delov.
- GR Απεικόνιση των τοποθετημένων μερών.
- TR Birleştirilmiş parçalar resmi.



- DE Mit einem Messer abtrennen.
- EN Detach with knife.
- FR Détacher au couteau.
- NL Met een mesje afsnijden.
- IT Separare con un coltello.
- ES Separar con cuchillo.
- PT Separar com uma faca.
- CS Skær af med en kniv.
- SK Separer med kniv.
- FR Skall skiljas av med en kniv.
- FI Erotta veitsellä.
- PL Oddzielić za pomocą noża.
- CZ Oddělte nožem.
- HU Válassza le késsel.
- SK Oddelite nožom.
- LT Desprindeti su uožit.
- PT Otkъsnete s nož.
- GR Odrēzite z ustreznim rezilom.
- TR Ayrırsızete me ena maçairi.
- TR Bir bıçak ile kesin.



- DE Wahlweise
- EN Optional
- FR Facultatif
- NL Naar keuze
- IT Facoltativeamente
- ES Opcional
- PT Opcional
- CS Valgfri
- SK Valgfritt
- FI Valinnaisesti
- FR На вибор
- PL Opcjonalnie
- CZ Volitelně
- HU Választás szerint
- SK Alternativne
- LT Opçional
- SL По izbor
- PT Izbirno
- GR Προαιρετικά
- TR Opsiyonel



- DE Schwarzen Faden benutzen.
- EN Use black thread.
- FR Utilisez le fil noir.
- NL Gebruik zwarte draad.
- IT Utilizzare filo nero.
- ES Usar hilo negro.
- PT Utilizar fio preto.
- CS Brug sort tråd.
- SK Bruk svart tråd.
- FI Använd svart tråd.
- FR Käytä mustaa lankaa.
- PL Usecz czarny nit.
- CZ Použijte černou niť.
- HU Használjon fekete fonalat.
- SK Použite čiernu niť.
- LT Utilizati un fir negru.
- SL Izpolovajte čeren konec.
- PT Uporabite črno nit.
- GR Χρησιμοποιήστε μαύρη κλωστή.
- TR Siyah iplik kullanın.



- DE Klarsichtteile
- EN Clear parts
- FR Pièces transparentes
- NL Transparante onderdelen
- IT Parti trasparenti
- ES Piezas transparentes
- PT Peças transparentes
- CS Klare dele
- SK Klare deler
- FR Genomsiktig detaljer
- FI Läpinäkyvät osat
- PL Przechrywane części
- CZ Průhledné díly
- HU Átlátszó alkatrészek
- SK Čire diely
- LT Pieses transparente
- SL Prozračni časti
- PT Prozorali deli
- GR Διάφανέρη
- TR Şeffaf parçalar



- DE Zur Anbringung der Klartheile empfohlen.
- EN Recommended to fix clear parts.
- FR Recommandé pour fixer les pièces transparentes.
- NL Aanbevolen voor het aanbrengen van transparante delen.
- IT Raccomandato per l'applicazione delle parti trasparenti.
- ES Recomendado para fijar las piezas transparentes.
- PT Recomendado para a aplicação das peças transparentes.
- CS Anbefales til anbringelse af de klare dele.
- SK Anbefales til å feste klare deler.
- FR Rekommenderad för monteringen av de genomsiktliga detaljerna.
- FI Suositellaan läpinäkyvien osien siirtämiseen.
- PL Zalecane do przyklejenia przezroczystych części.
- CZ Doporučujeme k umístění průhledných dílů.
- HU Az átlátszó darabok felhelyezéséhez ajánlható.
- SK Odporúčá sa pre umiestnenie čirých dielov.
- LT Rekomandat pentru aplicarea pieselor transparente.
- SL Preporočava se za postavljanje na prozračni časti.
- PT Pri namešçanju prozornih delov priporočamo.
- GR Συνιστάται για την τοποθέτηση των διαφανών μερών.
- TR Şeffaf parçaların takılması için önerilir.



- DE Abziehbild in Wasser einweichen und anbringen.
- EN Soak and apply decals.
- FR Mouiller et appliquer les décalcomanies.
- NL Transfer in water even laten weken en aanbrengen.
- IT Immergere la decalcomania nell'acqua e applicarla.
- ES Mojar y aplicar calcomanías.
- PT Amolecer o decalque em água e aplicar.
- CS Gor overförsningsbilledet vådt og sæt det på.
- SK Myk opp avtrekingsbildet i vann og sett på.
- FI Biötlägg dekalen i vatten och sätt på den.
- FR Pehmitä siirtokuva vedessä ja siirrä paikalleen.
- SK Opuštite prevodnú kartinku v vodu i naneste je eë.
- PL Namoczyć kalkomanie w wodzie i przykleić.
- CZ Nechte obtisk odmočit ve vodě a přilepit.
- HU Merítse vízbe és helyezze fel a matricát.
- SK Obláčkový obrázok namočte do vody a priložte na plochu.
- LT Inmuoti abtjbildul in apă și aplicați-l.
- SL Potopete vadenkato vev voda i postavete.
- PT Preleparico namakajte v vodi. In namestite.
- GR Μουσκεψτε σε νερό και τοποθετήστε τις χαλκομανίες.
- TR Çikartmayı suda yumuşatın ve takın.



- DE Zur Anbringung der Abziehbilder empfohlen.
- EN Recommended for affixing the decals.
- FR Recommandé pour l'application des décalcomanies.
- NL Aanbevolen voor het aanbrengen van de transfers.
- IT Raccomandato per l'applicazione delle decalcomanie.
- ES Recomendado para la fijación de autocollantes.
- PT Recomendado para a fixação dos autocollantes.
- CS Anbefales til anbringelse af overförsningsbillederne.
- SK Anbefales til å feste avtrekksbilder.
- FR Rekommenderad för monteringen av klisterdekalerna.
- FI Suositellaan siirtokuvien siirtämiseen.
- PL Zalecane do przyklejenia kalkomanii.
- CZ Doporučujeme k umístění obtiskovacích obrázků.
- HU A matrica felhelyezéséhez ajánlható.
- SK Odporúčá sa pre umiestnenie obtačkoveho obrázku.
- LT Rekomandat pentru aplicarea abtjbildurilor.
- SL Preporočava se za postavljanje na vadenki.
- PT Pri namešçanju nalernice priporočamo.
- GR Συνιστάται για την τοποθέτηση των χαλκομανιών.
- TR Çikartmaların takılması için önerilir.



- DE Nicht enthalten
- EN Not included
- FR Non fourni
- NL Behoort niet tot de levering
- IT Non incluso
- ES No incluido
- PT Não incluído
- CS Medfølgjer ikke
- SK Ikke inkludert
- FI Ingår ej
- FR Ei sisällä
- FR He содержится
- PL Nie wchodzi w zakres dostawy
- CZ Není obsaženo
- HU Nem tartalmazza
- SK Neobsahuje
- LT Nu este inclus
- SL Ne se vključva v komplekta
- PT Ni priloženo
- GR Δεν περιλαμβάνεται
- TR İçermiyor

Benötigte Farben / Required colours

- FR Peintures nécessaires
- NL Benodigde kleuren
- IT Colori necessari
- ES Colores necesarios
- PT Cores necessárias
- DK Nødvendige farver
- NO Nødvendige farger
- SE Erforderliga färger
- F Tarvittavat värit
- RU Необходимые краски
- PL Potrzebne kolory
- CZ Potřebné barvy
- HU Szükséges színek
- SK Požadované farby
- RO Colori necesare
- BG Необходими цветове
- SI Potrebne barve
- GR Απαιτούμενα χρώματα
- TR Gerekl renkler

374

A

- DE Grau seidenmatt
- GB Grey silk matt
- FR Gris satiné mat
- NL Grijs zijdemat
- IT Grigio opaco satinato
- ES Gris mate satinado
- PT Cinzento mate sedoso
- DK Grå silkematt
- NO Grå silkematt
- SE Grå sidenmatt
- F Harmaa silkkimatta
- RU Серый шелковисто-матовый
- PL Szary jedwabiscie matowy
- CZ Šedá jemně matný
- HU Szürke, fakóselymes
- SK Sivá hodvábné matný
- RO Gri satinat
- BG Сиво коприненоматово
- SI Siva svilenlo-mat
- GR Γκρι σατινέ
- TR Gri ipeksi mat

06

B

- DE Teerschwarz matt
- GB Tar black matt
- FR Noir goudron mat
- NL Teerzwart mat
- IT Nero catrame opaco
- ES Negro breia mate
- PT Preto alcatrão mate
- DK Tjæresort mat
- NO Tjæresort matt
- SE Tjärsvarv matt
- F Tervanmusta matta
- RU Битумно-чёрный матовый
- PL Czarna smoła matowy
- CZ Dehtová černá matný
- HU Kátrányfekete, fénytelen
- SK Čierna térová matný
- RO Negru-inchis mat
- BG Катранено черно матово
- SI Katransko-črna mat
- GR Μαύρο βαθύ ματ
- TR Katran siyahı mat

95%

51

C

06

5%

- DE Ultramarinblau glänzend
- GB Ultramarine blue gloss
- FR Bleu outremer brillant
- NL Ultramarineblauw glanzend
- IT Blu oltremare lucido
- ES Azul marino brillante
- PT Azul marinho brilhante
- DK Ultra marineblå blank
- NO Ultra marineblå glansende
- SE Ultramarinblå blank
- F Ultramariini kiiltävä
- RU Ультрамарин глянец
- PL Ultramaryna błyszcząca
- CZ Ultramarinová modř lesklý
- HU Ultramarin kék, fényes
- SK Ultramarin modrá lesklý
- RO Albastru ultramarin strălucitor
- BG Ультрамарин гланцово
- SI Ultramarinska-modra sijoča
- GR Μπλε βαθύ γυαλιστερό
- TR Lacivert parlak

- DE Teerschwarz matt
- GB Tar black matt
- FR Noir goudron mat
- NL Teerzwart mat
- IT Nero catrame opaco
- ES Negro breia mate
- PT Preto alcatrão mate
- DK Tjæresort mat
- NO Tjæresort matt
- SE Tjärsvarv matt
- F Tervanmusta matta
- RU Битумно-чёрный матовый
- PL Czarna smoła matowy
- CZ Dehtová černá matný
- HU Kátrányfekete, fénytelen
- SK Čierna térová matný
- RO Negru-inchis mat
- BG Катранено черно матово
- SI Katransko-črna mat
- GR Μαύρο βαθύ ματ
- TR Katran siyahı mat

88

D

- DE Ocker matt
- GB Ochre matt
- FR Ocre mat
- NL Oker mat
- IT Ocra opaco
- ES Ocre mate
- PT Ocre mate
- DK Okkerbrun mat
- NO Okkerbrun matt
- SE Okkrbrun matt
- F Okranruskea matta
- RU Охра матовый
- PL Ochra matowy
- CZ Okr hnědý matný
- HU Okker, fénytelen
- SK Okrová matný
- RO Ocu mat
- BG Охра матово
- SI Oker mat
- GR Όχρα ματ
- TR Toprak rengi mat

78

E

- DE Panzergrau matt
- GB Tank grey matt
- FR Gris blindé mat
- NL Tankgrijs mat
- IT Grigio carro armato opaco
- ES Gris tanque mate
- PT Cinza tanque mate
- DK Pansergrå mat
- NO Pansergrå matt
- SE Pansargrå matt
- F Tankinharmaa matta
- RU Серый танк матовый
- PL Szary gębokci matowy
- CZ Pancéřová šedá matný
- HU Páncélszürke, fénytelen
- SK Tanková sivá matný
- RO Gri-tanc mat
- BG Танковосиво матово
- SI Tankovsko-siva mat
- GR Μολύβι σκούρο ματ
- TR Tank yeşili mat

75%

36

F

83

25%

- DE Karminrot matt
- GB Carmine red matt
- FR Rouge carmin mat
- NL Karmijnrood mat
- IT Rosso carminio opaco
- ES Rojo carmin mate
- PT Vermelho carmim mate
- DK Karminrød mat
- NO Karminrød matt
- SE Karminröd matt
- F Karmininpunainen matta
- RU Карминный матовый
- PL Karminowa czerwien matowy
- CZ Karminová červená matný
- HU Karminpiros, fénytelen
- SK Karminovo červená matný
- RO Rosu-carmin mat
- BG Карминовочервено матово
- SI Karminsko-rdeča mat
- GR Αλικο κόκκινο ματ
- TR Karmen kırmizisi mat

- DE Rost matt
- GB Rust matt
- FR Rouille mat
- NL Roest mat
- IT Ruggine opaco
- ES óxido mate
- PT Ferrugem mate
- DK Rust mat
- NO Rust matt
- SE Rost matt
- F Ruoste matta
- RU Ржавый матовый
- PL Rdzawy matowy
- CZ Rezavá matný
- HU Rozsdaszínú, fénytelen
- SK Hrdzavá matný
- RO Ruginiu mat
- BG Ръжда матово
- SI Rjasta mat
- GR Χρώμα σκουριάς ματ
- TR Pas rengi mat

75%

91

G

09

25%

- DE Eisen metallic
- GB Iron metallic
- FR Fer métallique
- NL Ijzer metallic
- IT Ferro metallico
- ES Acero metálico
- PT Aço metálico
- DK Stål metallisk
- NO Jern metallic
- SE Stål metallic
- F Teräs metallinen
- RU Сталь металли́к
- PL Grafit metaliczny
- CZ Ocelová metalizový
- HU Acélmetál
- SK Ocelová metaliza
- RO Fier metallic
- BG Желязо металли́к
- SI Železna kovinska
- GR Χρώμα σιδήρου μεταλλικό
- TR Metalik metalik

- DE Anthrazit matt
- GB Anthracite matt
- FR Anthracite mat
- NL Antraciet mat
- IT Antracite opaco
- ES Antracita mate
- PT Antracite mate
- DK Antracitgrå mat
- NO Antrasitt matt
- SE Antracitgrå matt
- F Antrasiitinharmaa matta
- RU Антрацит матовый
- PL Antracyt matowy
- CZ Antracitová šedá matný
- HU Antracit, fénytelen
- SK Čierna uhľová matný
- RO Antracit mat
- BG Антрацит матово
- SI Antracit mat
- GR Γκρι ανθρακί ματ
- TR Antrazit mat

15

H

- DE Gelb matt
- GB Yellow matt
- FR Jaune mat
- NL Geel mat
- IT Giallo opaco
- ES Amarillo mate
- PT Amarelo mate
- DK Gul mat
- NO Gul matt
- SE Gul matt
- F Keltainen matta
- RU Желтый матовый
- PL Żółty matowy
- CZ Žlutá matný
- HU Sárga, fénytelen
- SK Žltá matný
- RO Galben mat
- BG Жълто матово
- S Rumena mat
- GR Κίτρινο ματ
- TR Sarı mat

364

I

- DE Laubgrün seidenmatt
- GB Leaf green silk matt
- FR Vert feuillage satiné mat
- NL Loofgroen zijdemat
- IT Verde foglia opaco satinato
- ES Verde hoja mate satinado
- PT Verde folha mate sedoso
- DK Løvgrøn silkematt
- NO Løvgrønn silkematt
- SE Skogsgrön sidenmatt
- F Lehðenvihreä silkimatta
- RU Зеленая листва шелковисто-матовый
- PL Zielony w odcieniu liści jedwabście matowy
- CZ Listová zeleň jemně matný
- HU Lombzöld, fakóselymes
- SK Listová zelená hodvábné matný
- RO Verde-frunză satinat
- BG Зелена шума коприненоматово
- S Listnato-zelena svilenlo-mat
- GR Πράσινο σατινέ
- TR Yaprak yeşili ipeksi mat

330

J

- DE Feuerrot seidenmatt
- GB Fiery red silk matt
- FR Rouge feu satiné mat
- NL Vuurood zijdemat
- IT Rosso fuoco opaco satinato
- ES Rojo fuego mate satinado
- PT Vermelho fogo mate sedoso
- DK Ildrød silkematt
- NO Ildrød silkematt
- SE Eldröd sidenmatt
- F Tulenpunainen silkimatta
- RU Огненно-красный шелковисто-матовый
- PL Ognistoczerwony jedwabście matowy
- CZ Ohnivě červená jemně matný
- HU Tűzpiros, fakóselymes
- SK Ohnivá červená hodvábné matný
- RO Roșu aprins satinat
- BG Огненочервено коприненоматово
- S Ognjeno-rdeča svilenlo-mat
- GR Κόκκινο φωτιάς σατινέ
- TR Alev kırmızısı ipeksi mat

05

K

- DE Weiß matt
- GB White matt
- FR Blanc mat
- NL Wit mat
- IT Bianco opaco
- ES Blanco mate
- PT Branco mate
- DK Hvid mat
- NO Hvit matt
- SE Vit matt
- F Valkoinen matta
- RU Белый матовый
- PL Biały matowy
- CZ Bílá matný
- HU Fehér, fénytelen
- SK Biela matný
- RO Alb mat
- BG Бяло матово
- S Bela mat
- GR Άπρο ματ
- TR Beyaz mat

731

L

- DE Rot klar
- GB Red clear
- FR Rouge clair
- NL Rood helder
- IT Rosso chiaro
- ES Rojo claro
- PT Vermelho transparente
- DK Rødbrun klar
- NO Rød klar
- SE Rødbrun klar
- F Punainen kirkas
- RU Красный прозрачный
- PL Czerwony przezroczysty
- CZ Červená bezbarvý
- HU Piros, világos
- SK Červená číry
- RO Roșu curat
- BG Червено бистро
- S Rdeča čista
- GR Κόκκινο διάφανο
- TR Kırmızı canlı

95%

01

M

61

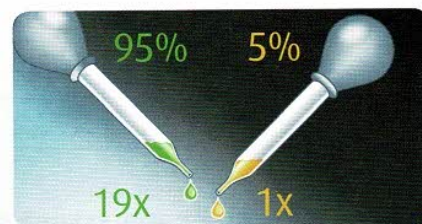
5%

- | | | |
|--|---|--|
| <ul style="list-style-type: none"> DE Farblos glänzend GB Clear gloss FR Incolore brillant NL Kleurloos glanzend IT Incolore lucido ES Incolore brillante PT Verniz brilhante DK Klarlak blank NO Klar glansende SE Klarlack blank F Värítön kiiltävä RU Бесцветный глянцевый PL Przezroczysty błyszczący CZ Bezbarvá lesklý HU Szintelen, fényes SK Priehľadný lesklý RO Transparent strălucitor BG Безцветно гланцово S Brezbarvna sijoca GR Διάφανο υαλιστερό TR Rensiz parlak | + | <ul style="list-style-type: none"> DE Smaragdgrün glänzend GB Emerald green gloss FR Vert émeraude brillant NL Smaragdgroen glanzend IT Verde smeraldo lucido ES Verde esmeralda brillante PT Verde esmeralda brilhante DK Smaragdgrøn blank NO Smaragdgrønn glansende SE Smaragdgrön blank F Smaragdinvihreä kiiltävä RU Изумрудный глянцевый PL Szmaragdowozielony błyszczący CZ Smaragdově zelená lesklý HU Smaragdzöld, fényes SK Smaragdovo zelená lesklý RO Verde-smarald strălucitor BG Изумруднозелено гланцово S Smaragdno-zelena sijoca GR Πράσινο Σμαραγδί υαλιστερό TR Zümrüt yeşili parlak |
|--|---|--|

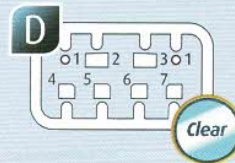
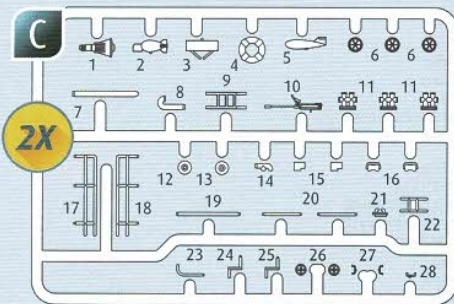
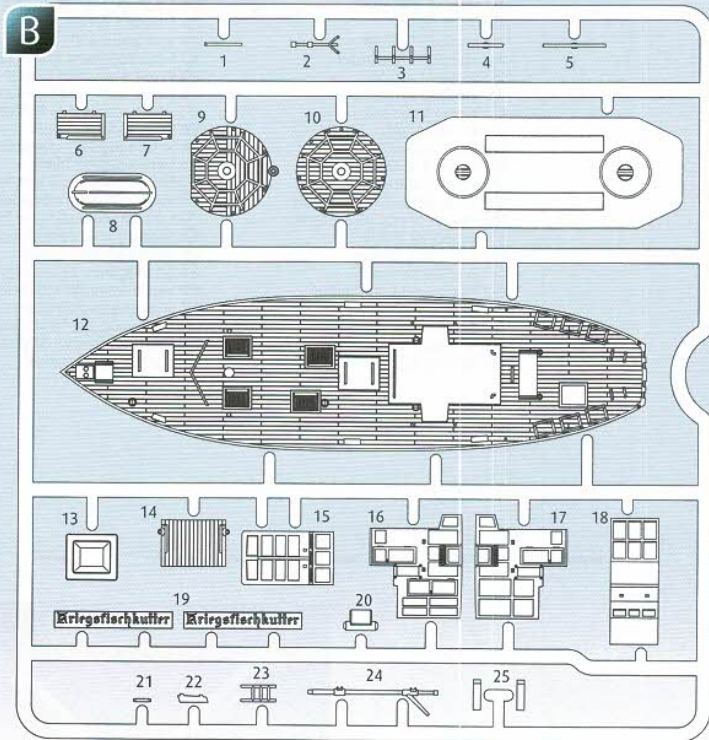
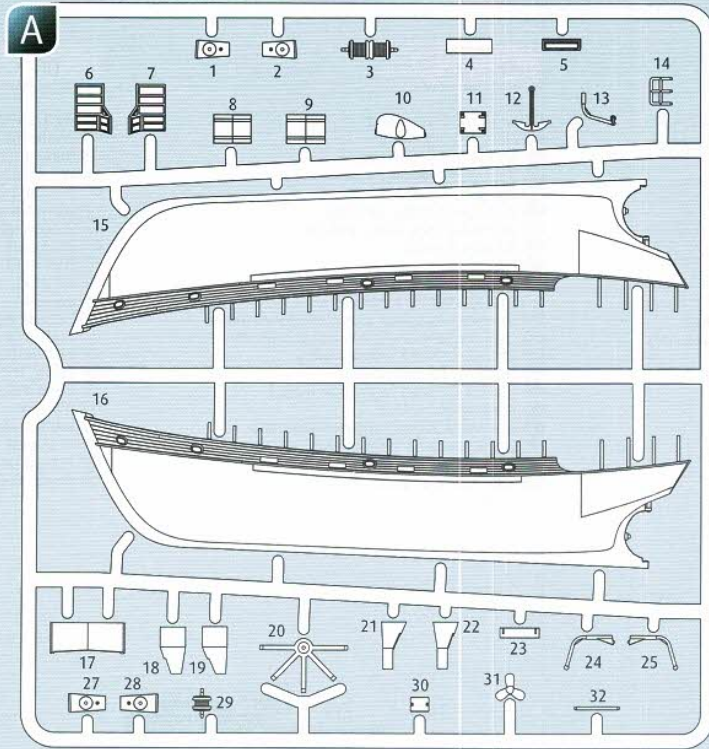
94

N

- DE Gold metallic
- GB Gold metallic
- FR Or métallique
- NL Goud metallic
- IT Oro metallico
- ES Oro metálico
- PT Ouro metálico
- DK Guld metallisk
- NO Gull metallic
- SE Guld metallic
- F Kultra metallinen
- RU Золото металл
- PL Złoty metaliczny
- CZ Zlatá metalizový
- HU Aranymetál
- SK Zlatá metaliza
- RO Aurii metallic
- BG Злато металик
- S Zlata kovinska
- GR Χρυσάφι μεταλλικό
- TR Altın rengi metalik



- | | |
|---|--|
| <ul style="list-style-type: none"> DE Beispiel: mischen GB Example: mixing FR Exemple: mélanger NL Voorbeeld: mengen IT Esempio: mescolare ES Ejemplo: mezcla PT Exemplo: misturar DK Eksempel: blanding NO Eksempel: blanding SE Exempel: blanda F Esimerkki: sekoittaminen | <ul style="list-style-type: none"> RU Пример: смешивание PL Przykład: mieszanie CZ Příklad: míchání HU Példa: keverés SK Příklad: miešanie RO Exemplu: amestecare BG Пример: смесване S Primer: mešanje GR Παράδειγμα: ανάμειξη TR Örnek: karıştırma |
|---|--|



DE Kundenservice: www.revell-service.de

GB Customer Service: www.revell-service.de

US Customer Service: www.revell-service.de

FR Service clientèle: www.revell-service.de

NL Klantenservice: www.revell-service.de

ES Servicio al cliente: www.revell-service.de

IT Servizio clienti: www.revell-service.de

PT Serviço de apoio ao cliente: www.revell-service.de

DK Kundeservice: www.revell-service.de

NO Kundeservice: www.revell-service.de

SE Kundtjänst: www.revell-service.de

FI Asiakaspalvelu: www.revell-service.de

RU Служба поддержки клиентов: www.revell-service.de

PL Dział obsługi klienta: www.revell-service.de

CZ Zákaznický servis: www.revell-service.de

HU Ügyfélszolgálat: www.revell-service.de

SK Zákaznický servis: www.revell-service.de

RO Serviciul clienți: www.revell-service.de

BG Отдел за обслужване на клиенти: www.revell-service.de

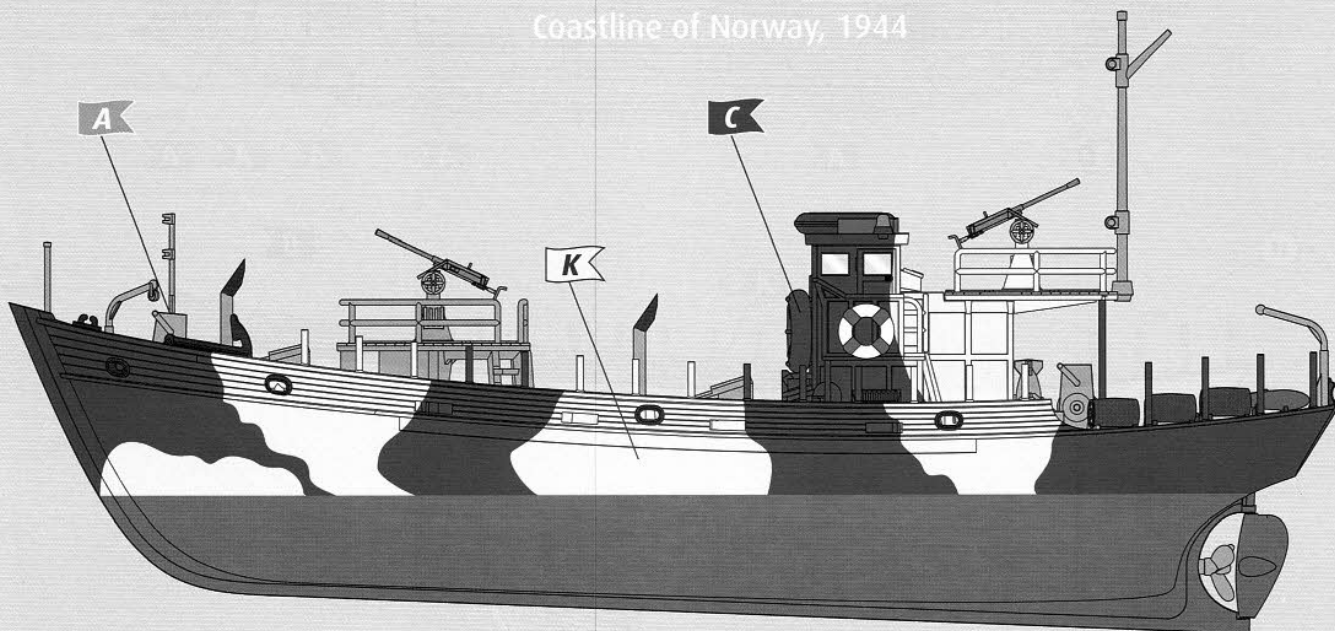
SI Služba za pomoč strankam: www.revell-service.de

GR Τμήμα εξυπηρέτησης πελατών: www.revell-service.de

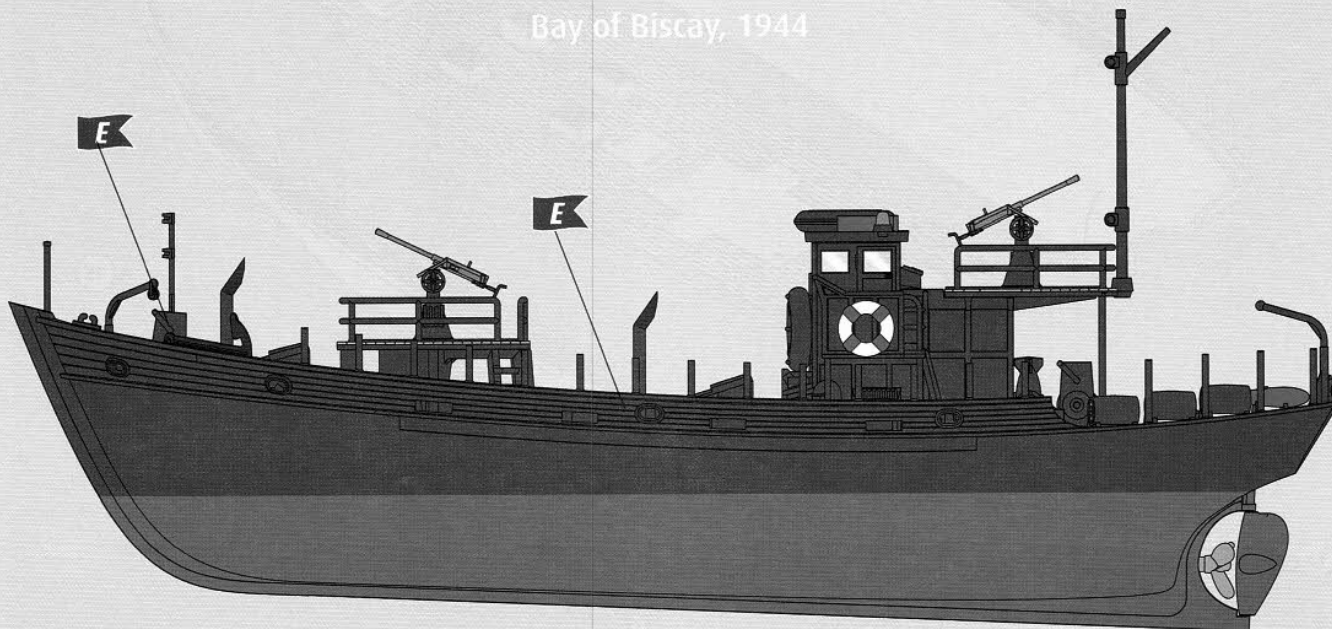
TR Müşteri hizmetleri: www.revell-service.de



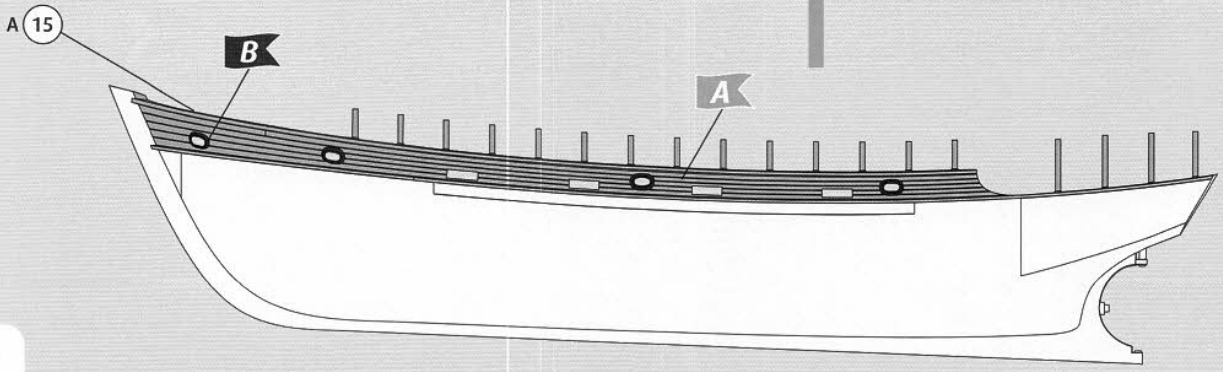
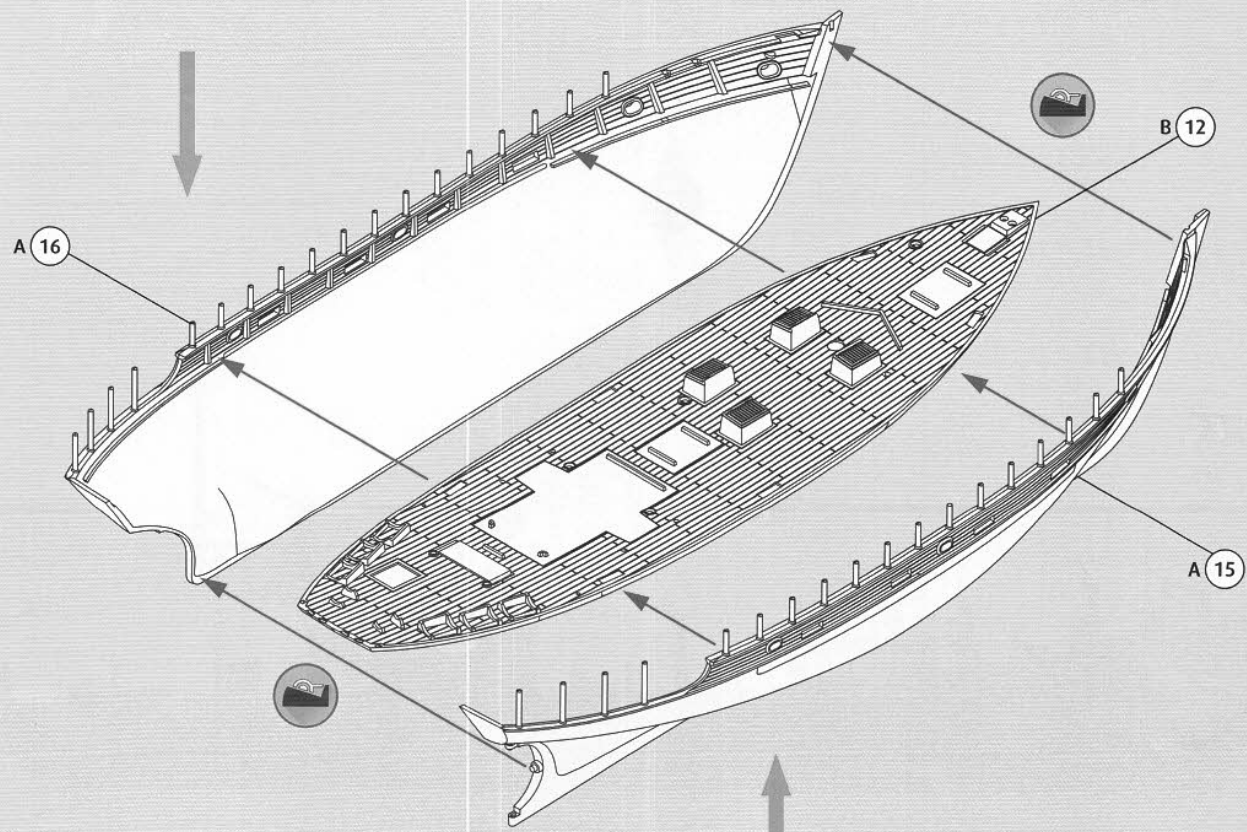
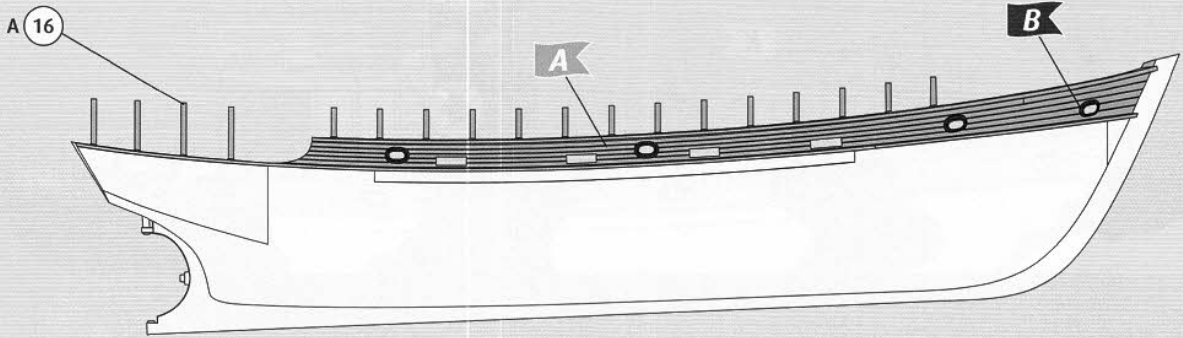
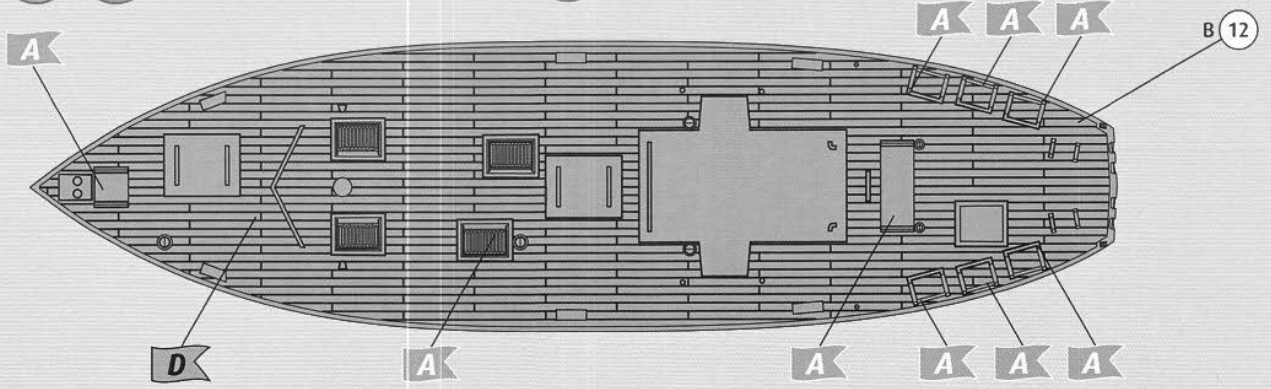
Coastline of Norway, 1944



Bay of Biscay, 1944

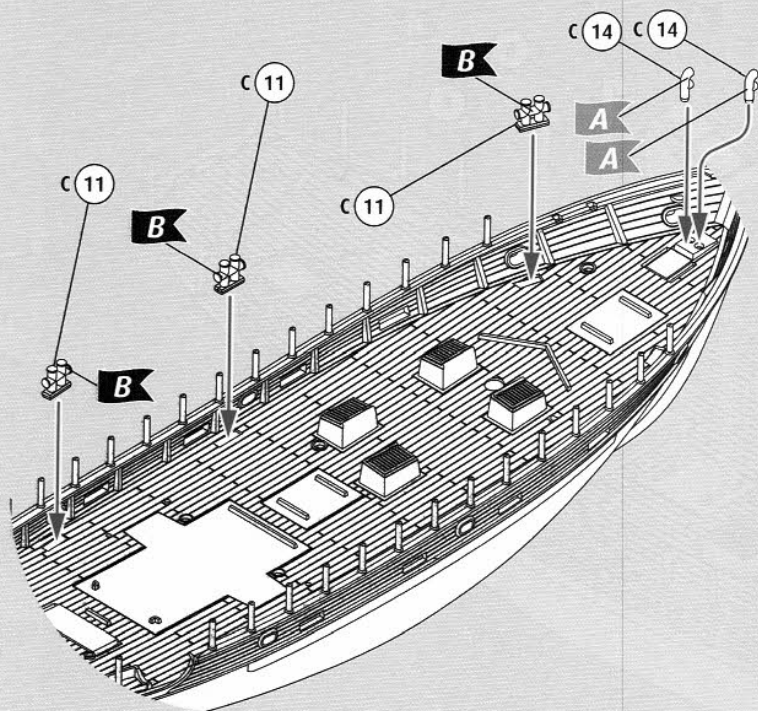


1

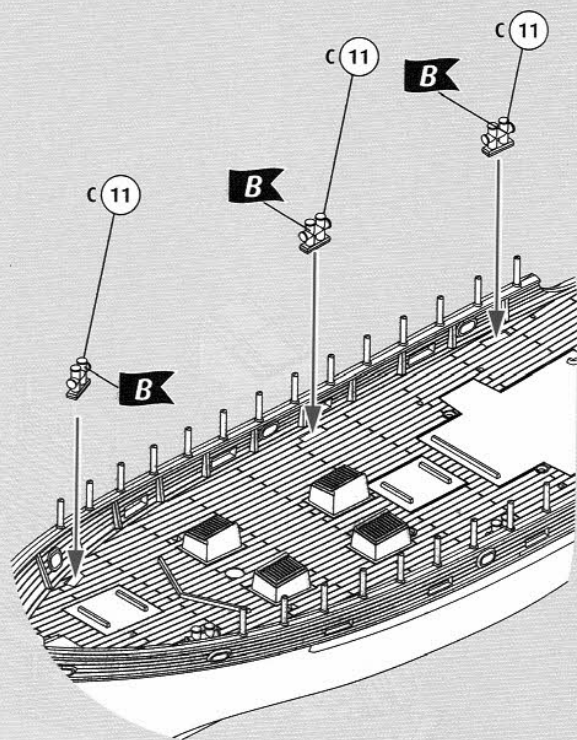




2  

A  E

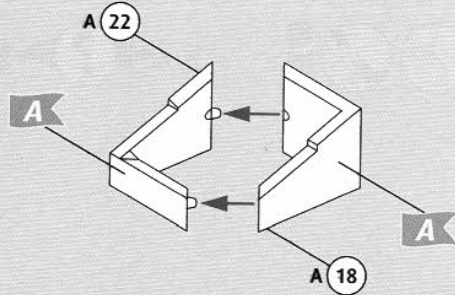


3  



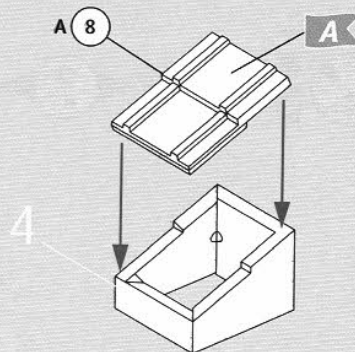
4  

A  E



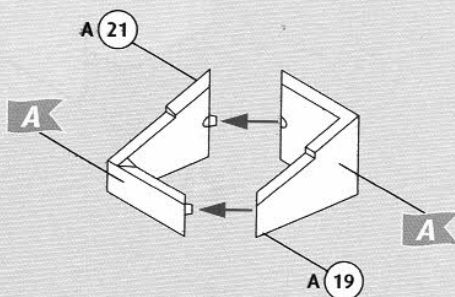
5  



A  E



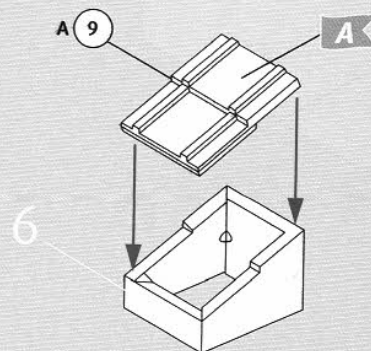
6  

A  E

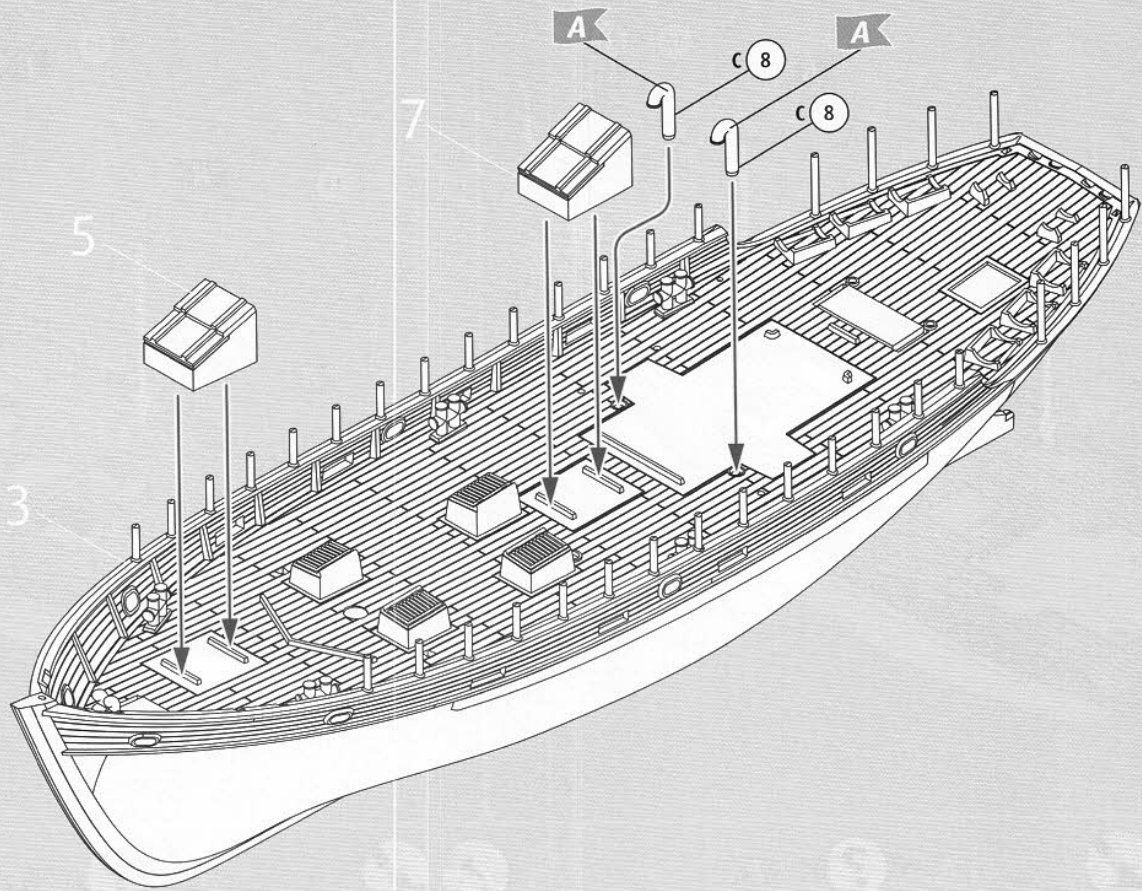


7  

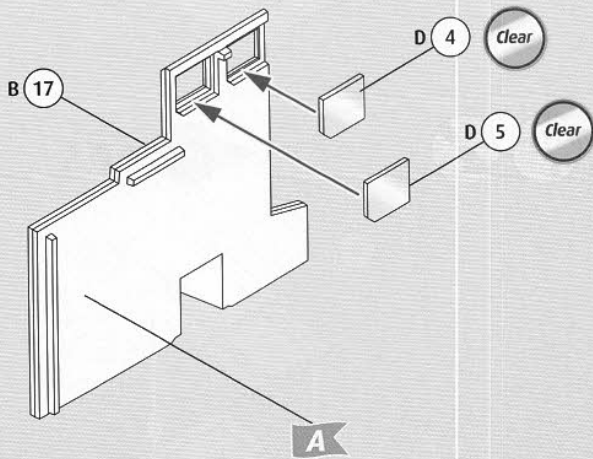
A  E



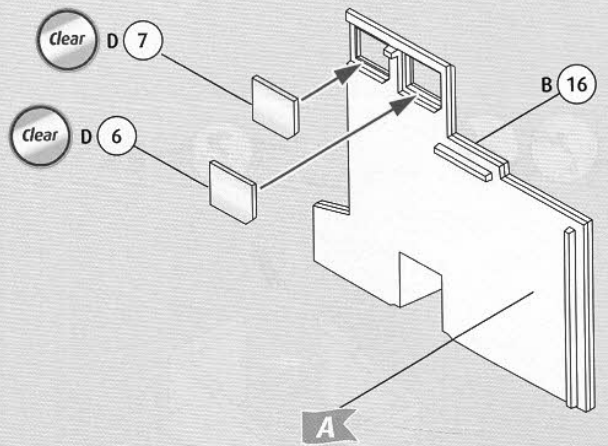
8



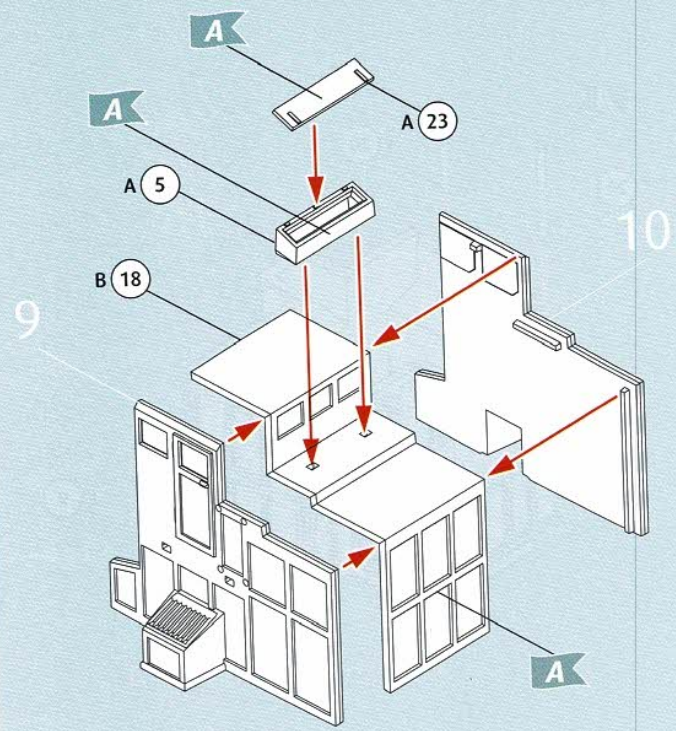
9



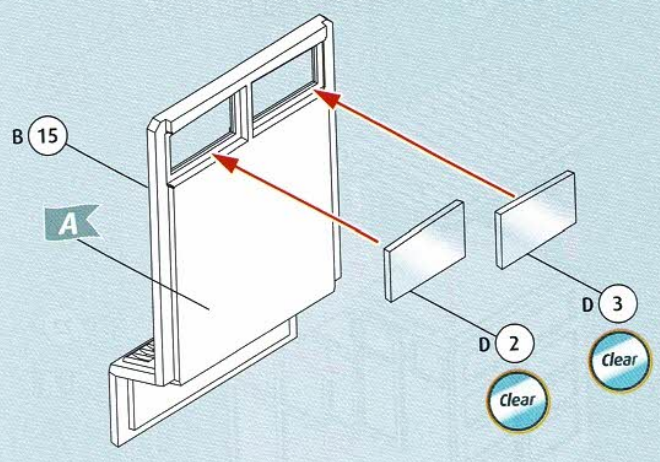
10



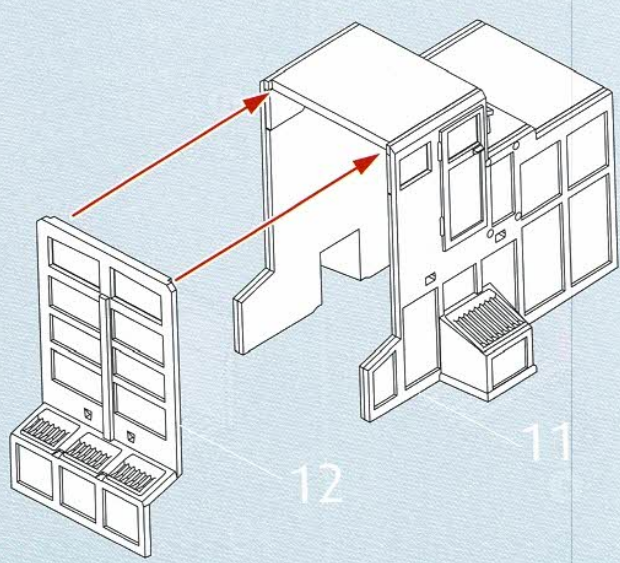
11



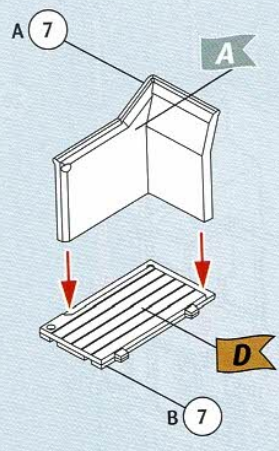
12



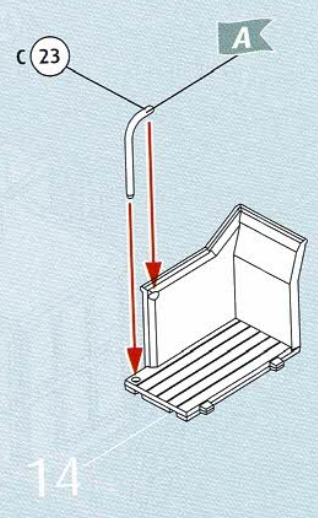
13

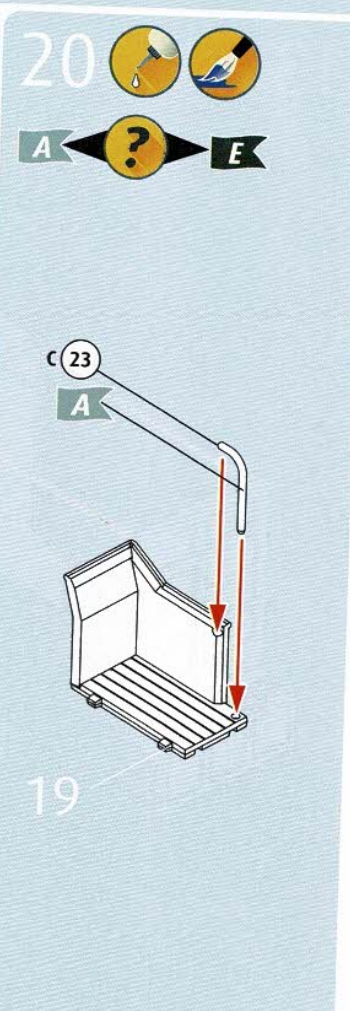
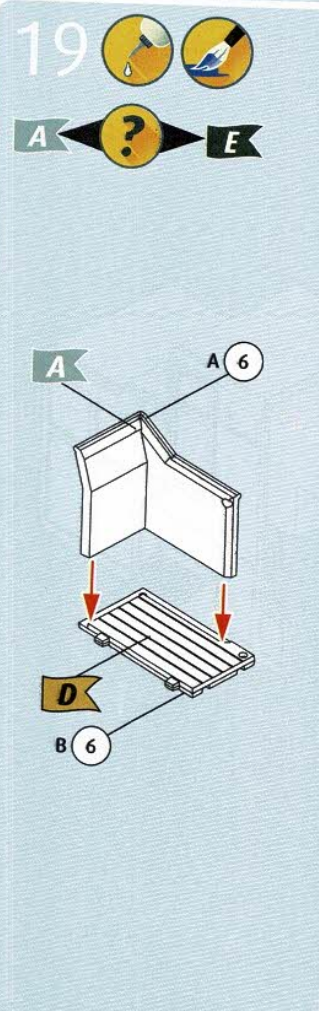
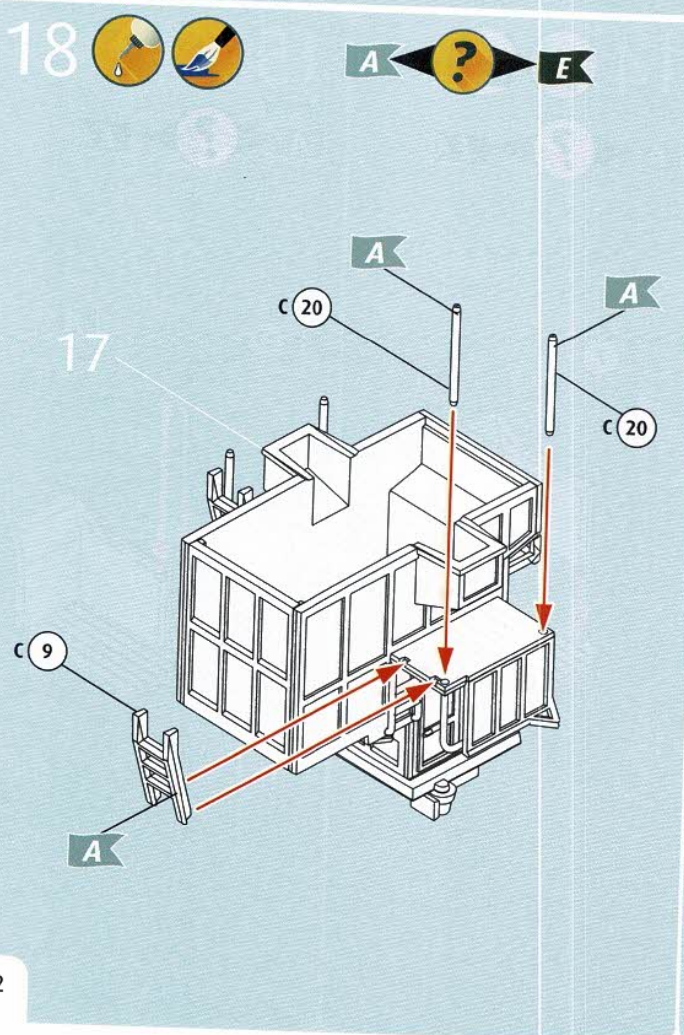
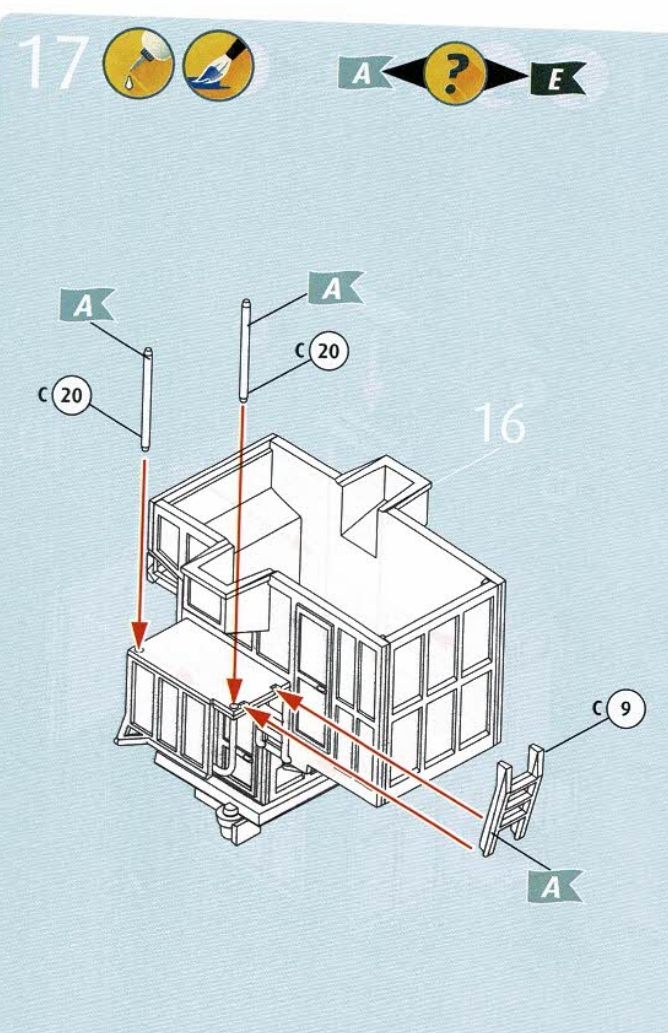
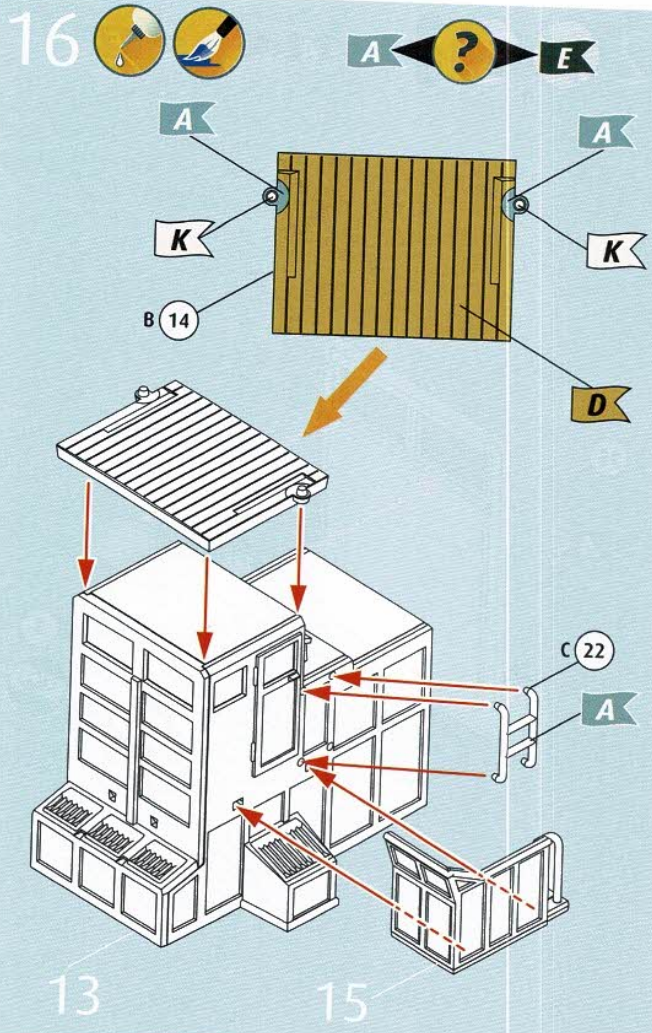


14

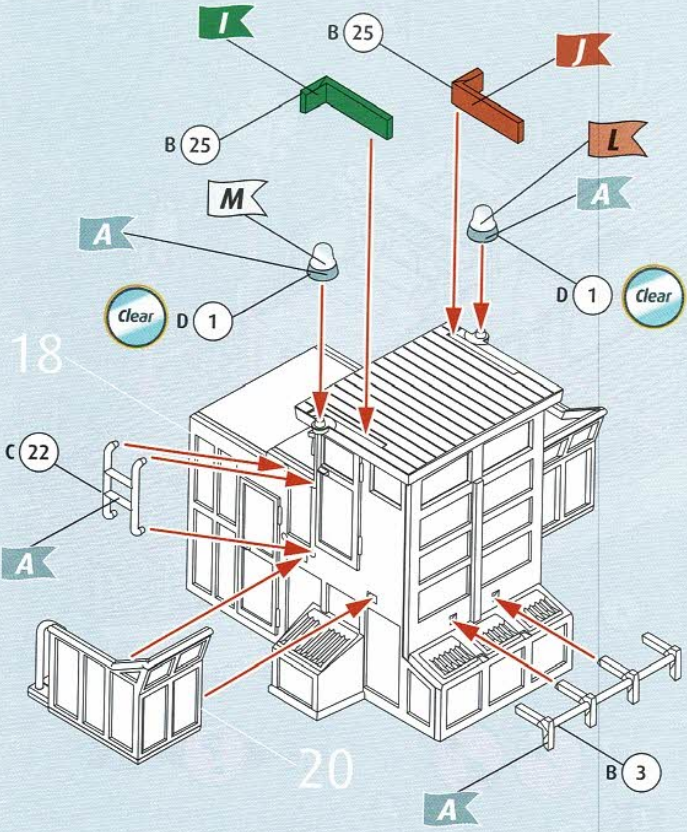


15

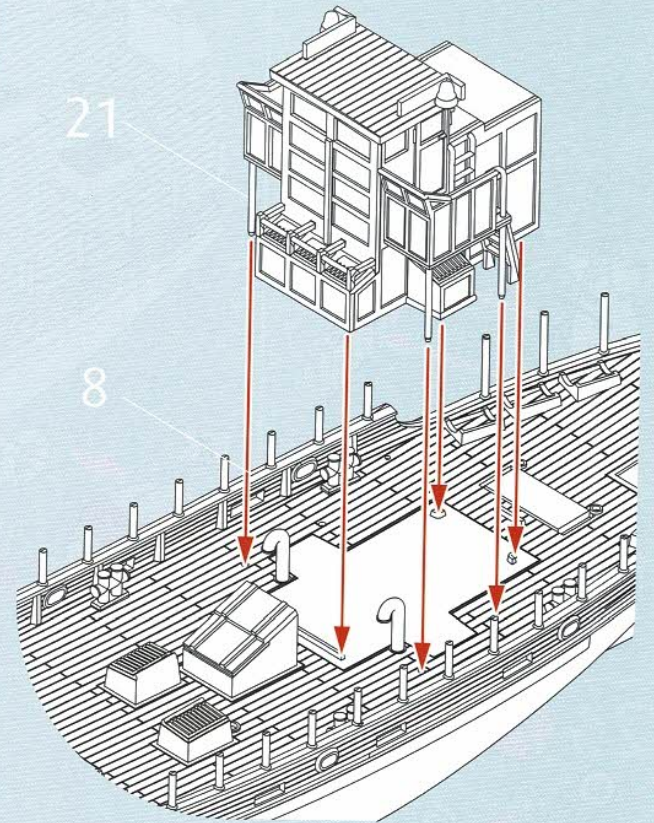




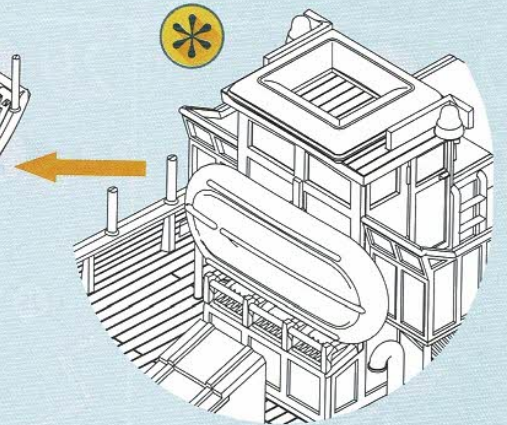
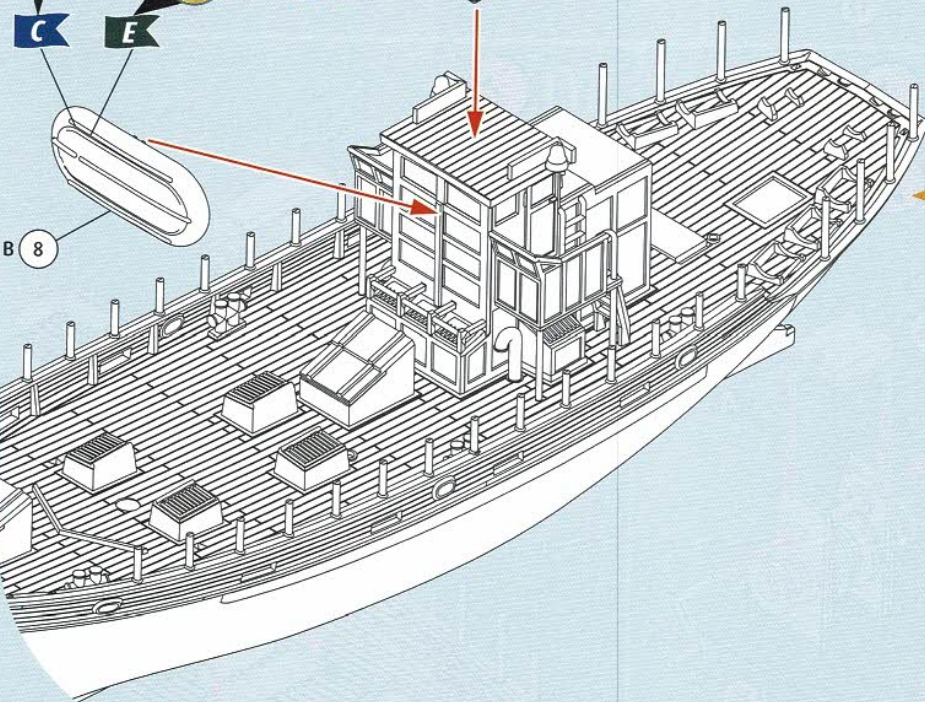
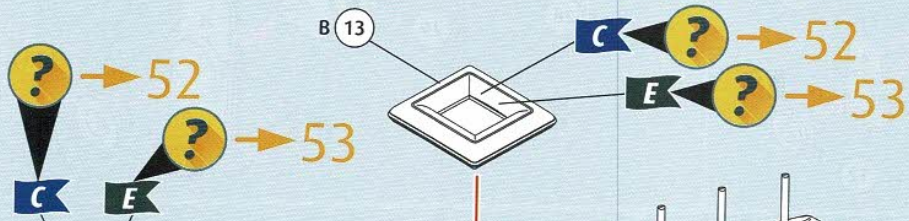
21



22

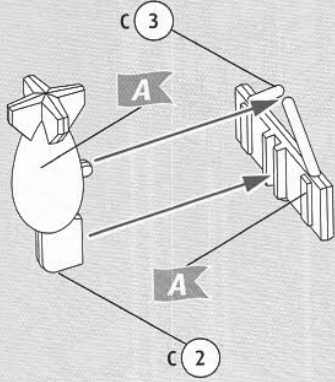


23



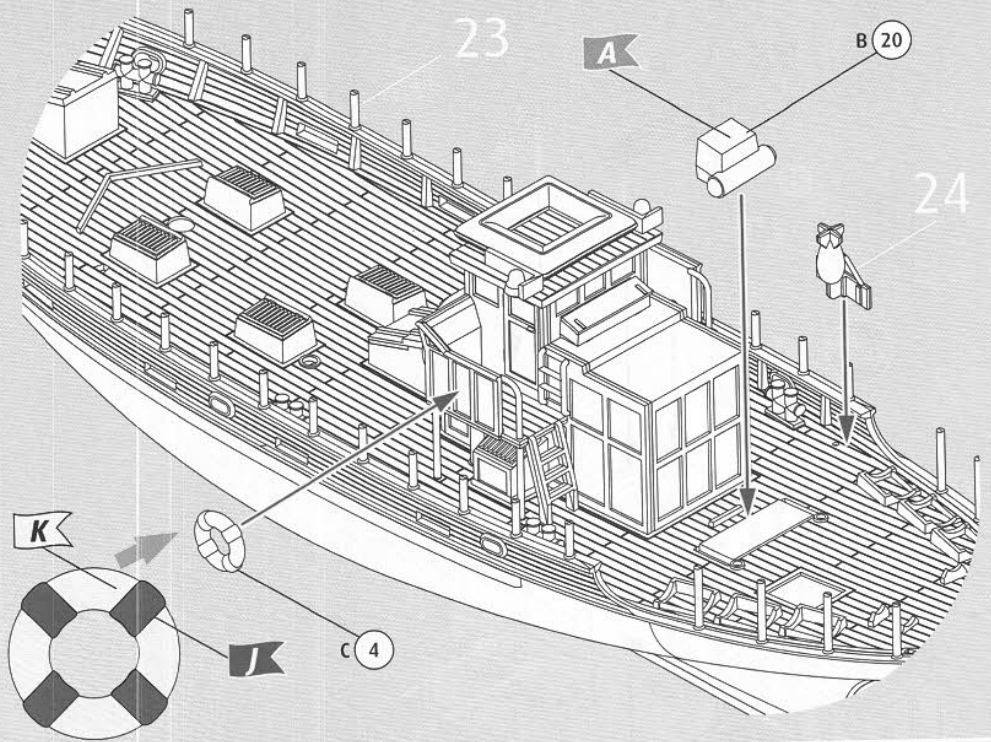
24   2X

A  E



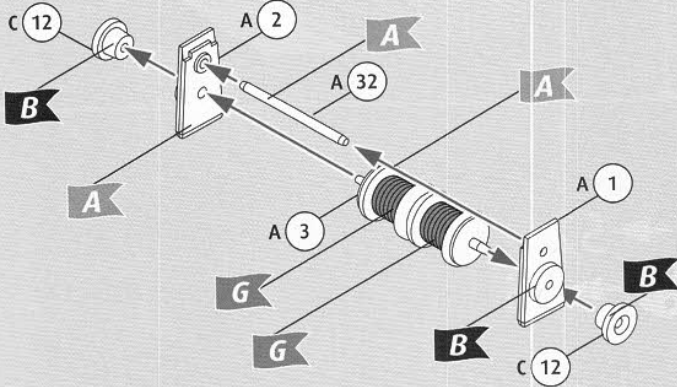
25  

A  E



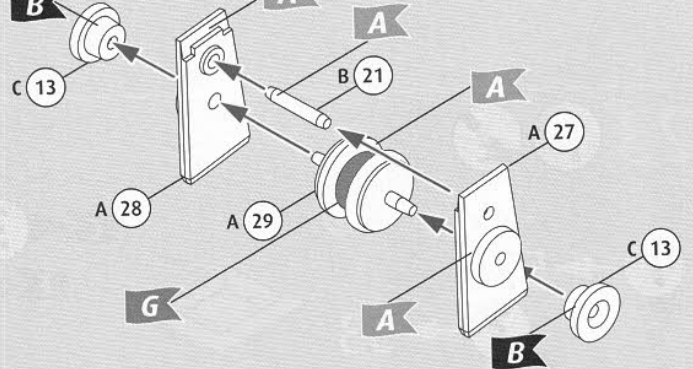
26  

A  E



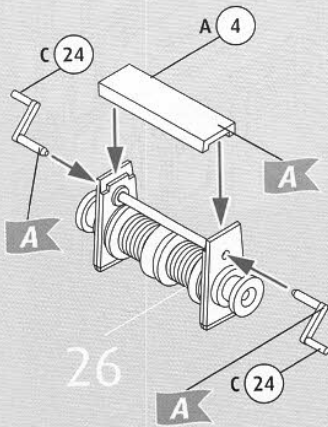
27  

A  E



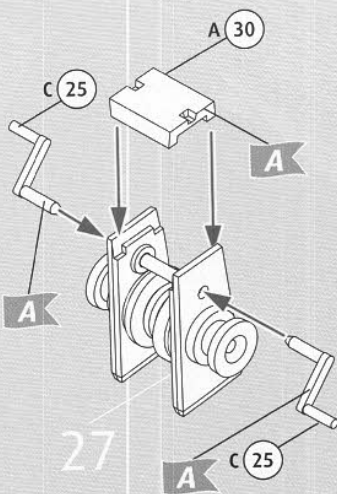
28  

A  E

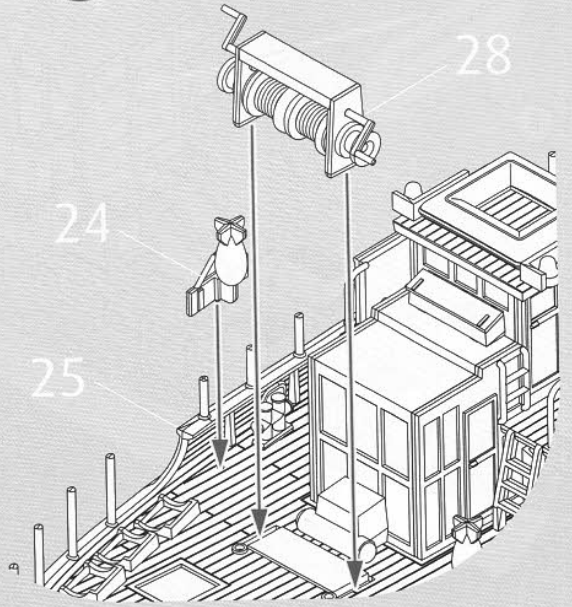


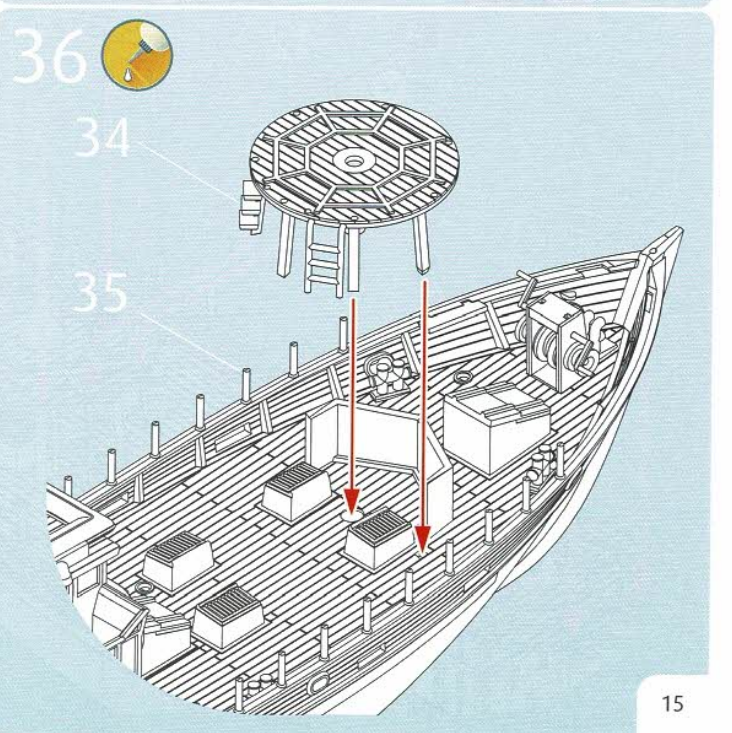
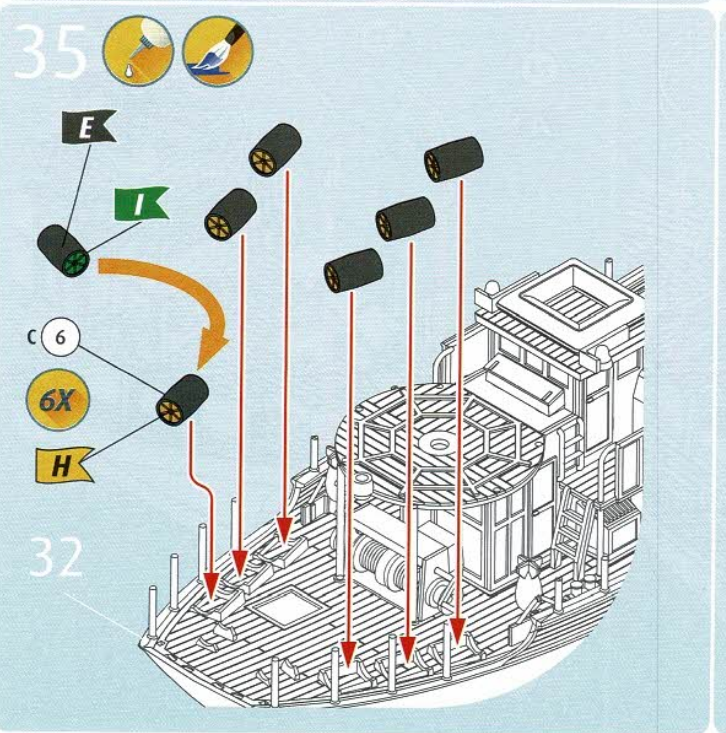
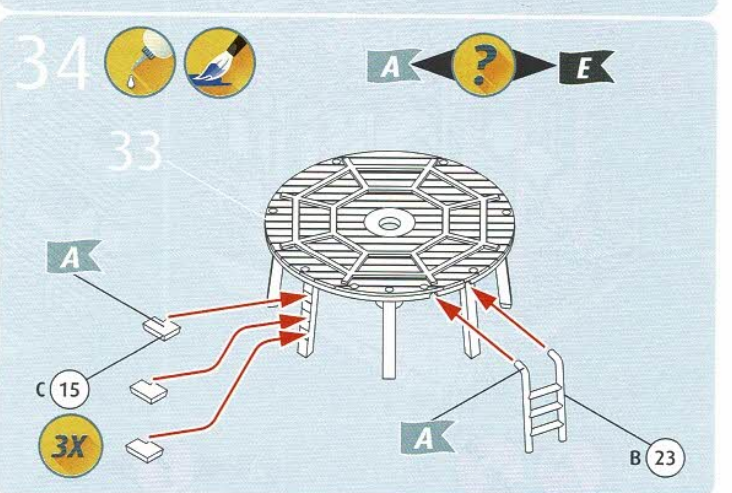
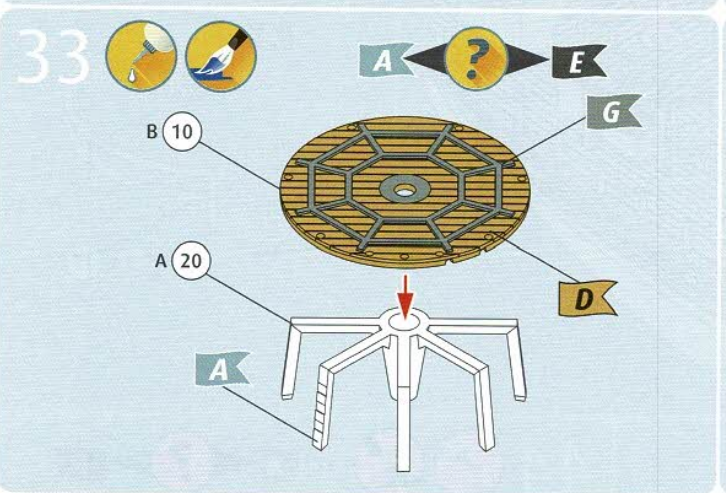
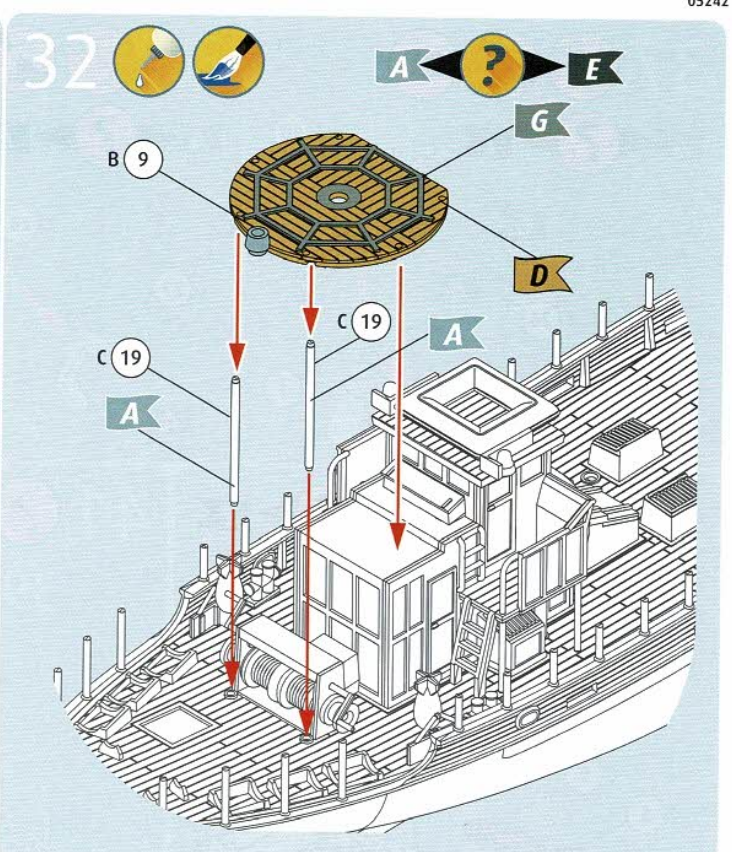
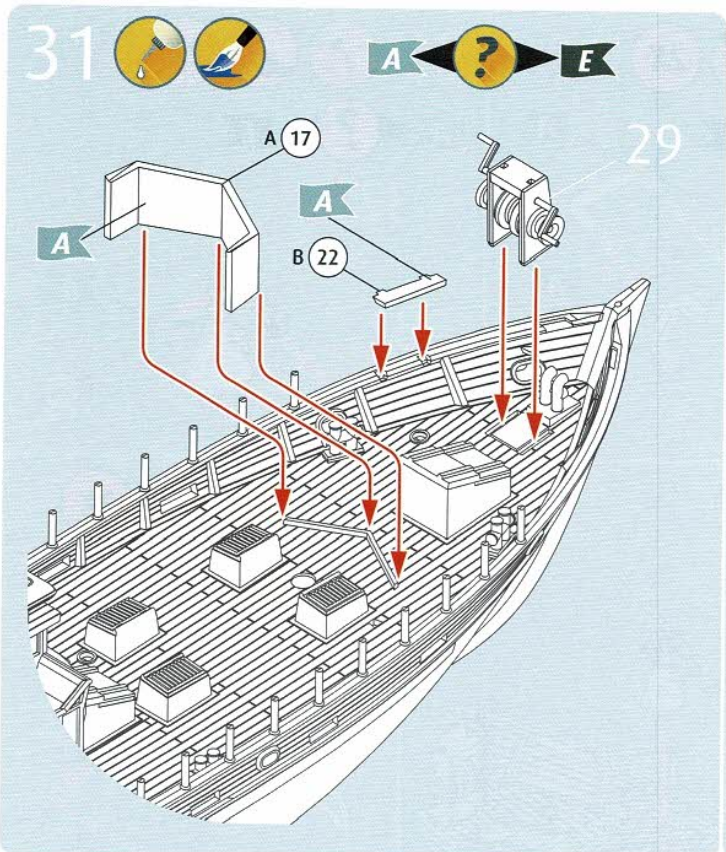
29  

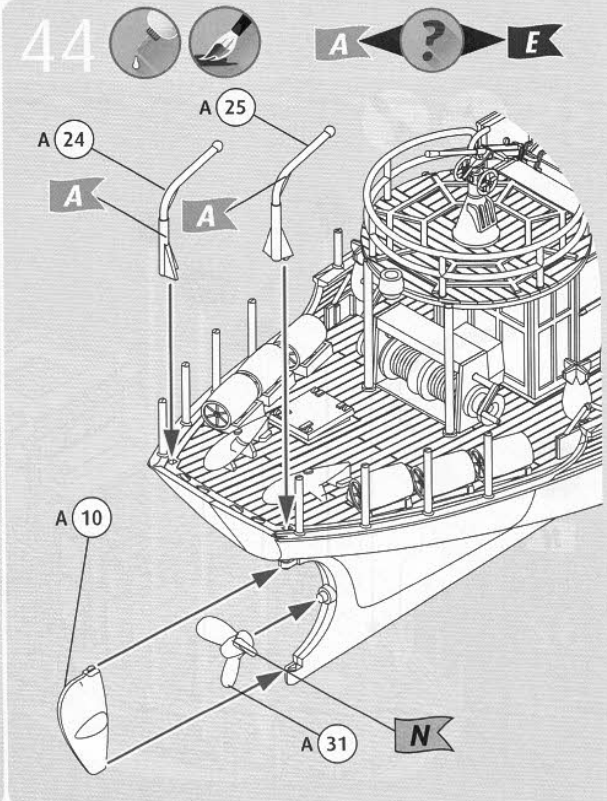
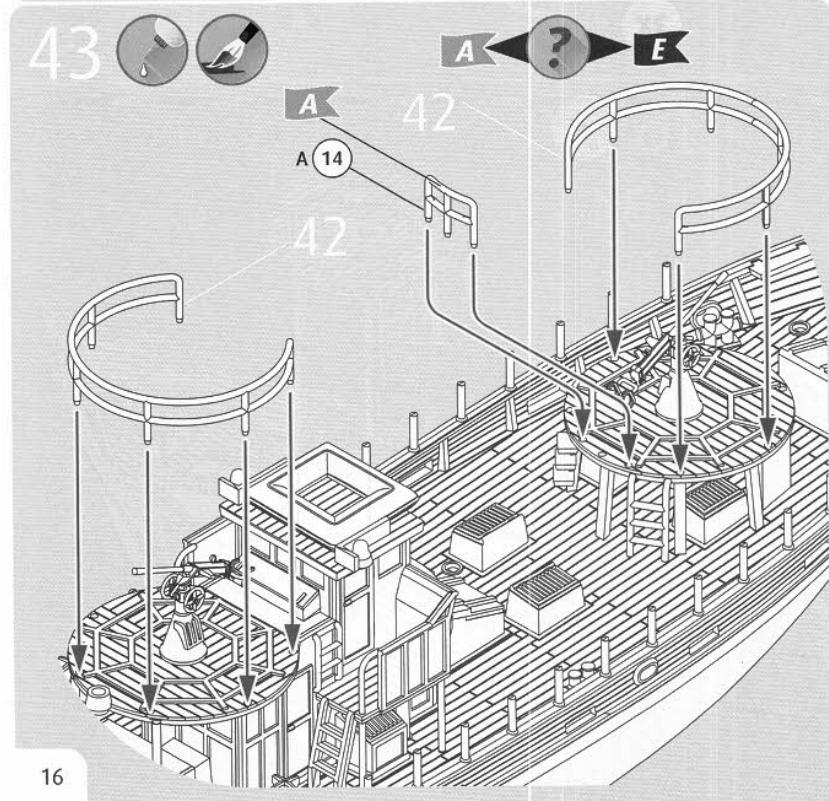
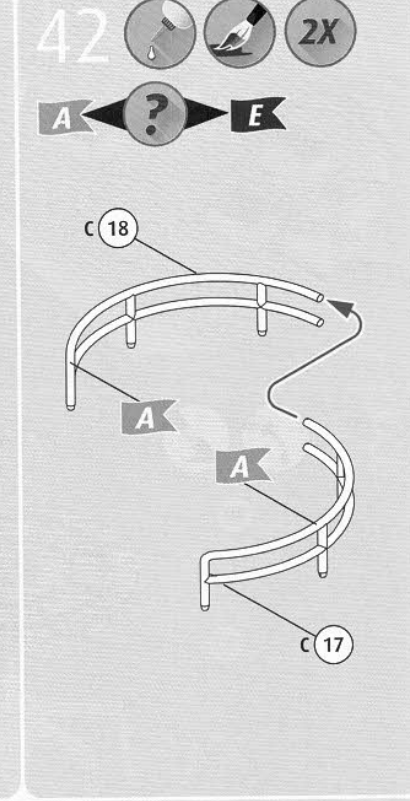
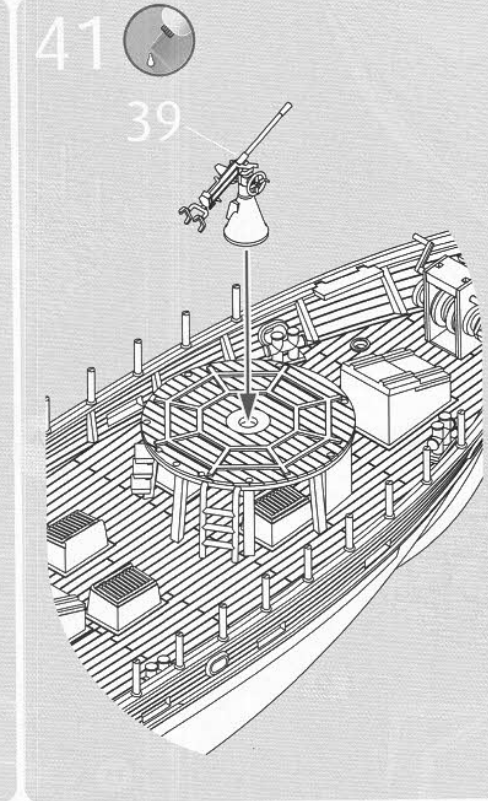
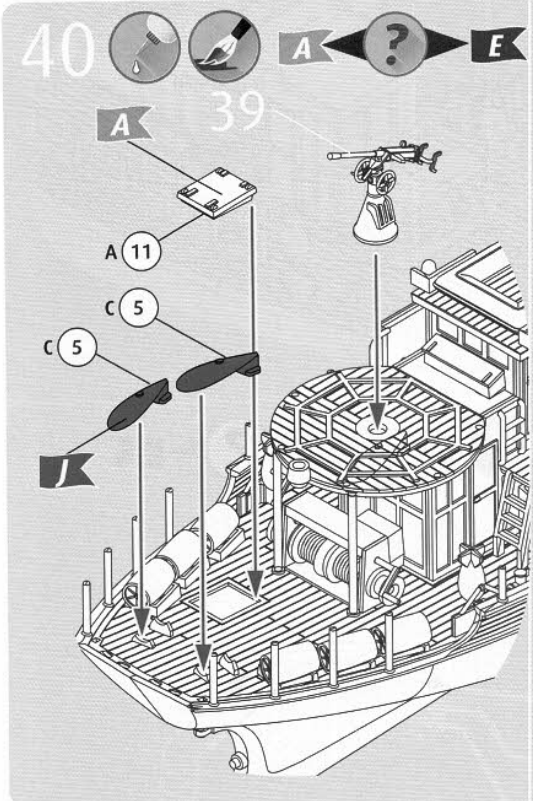
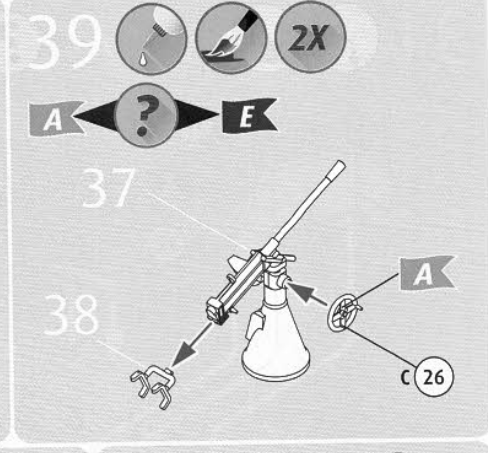
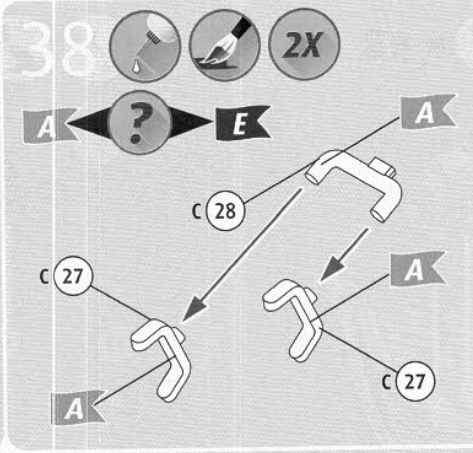
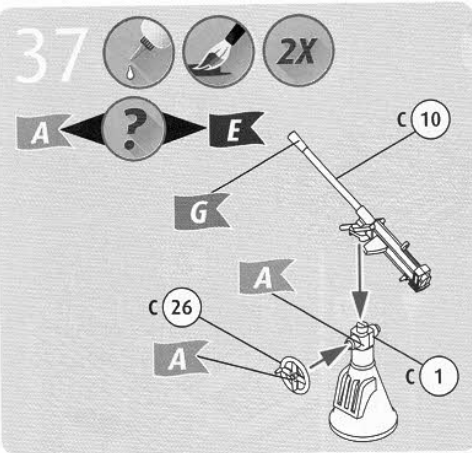
A  E



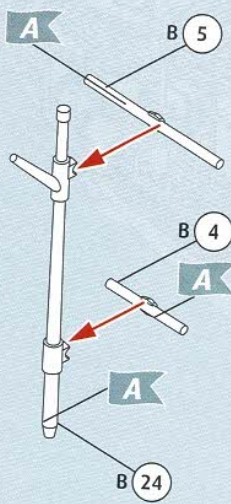
30 



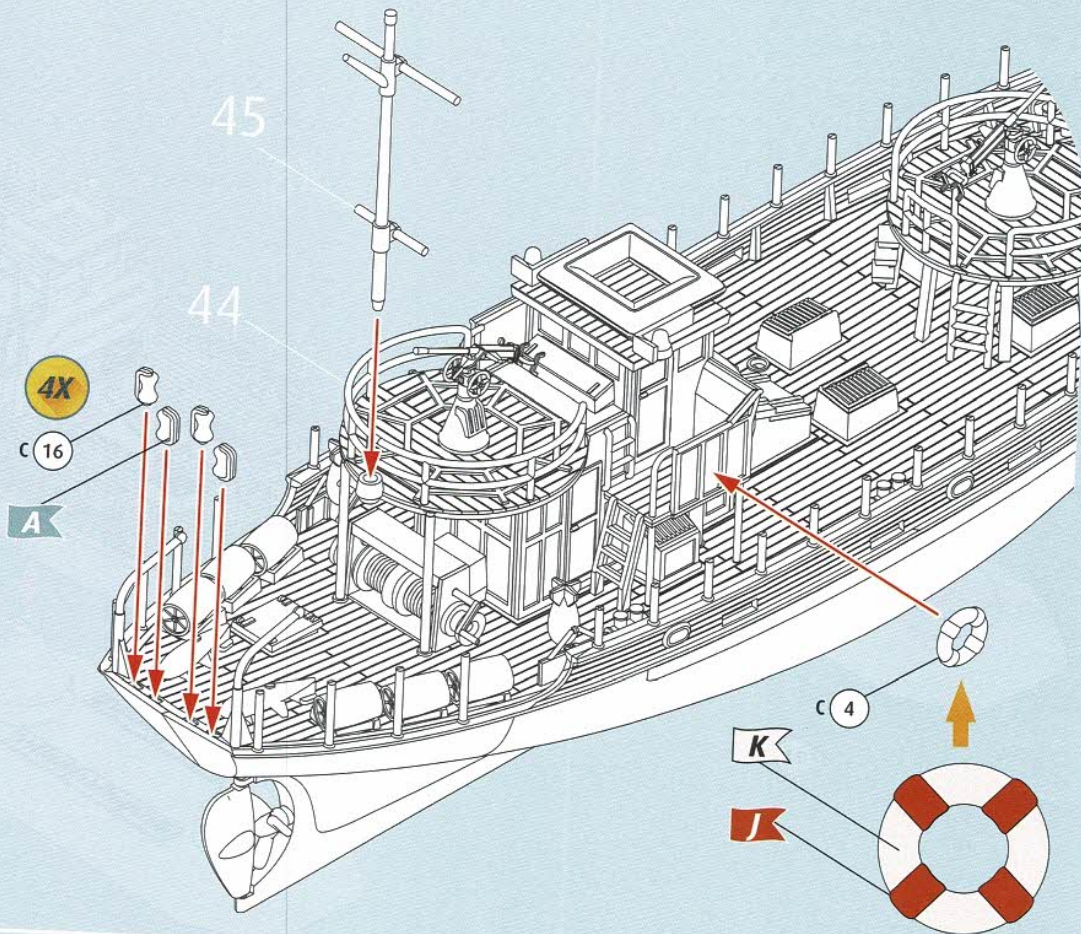




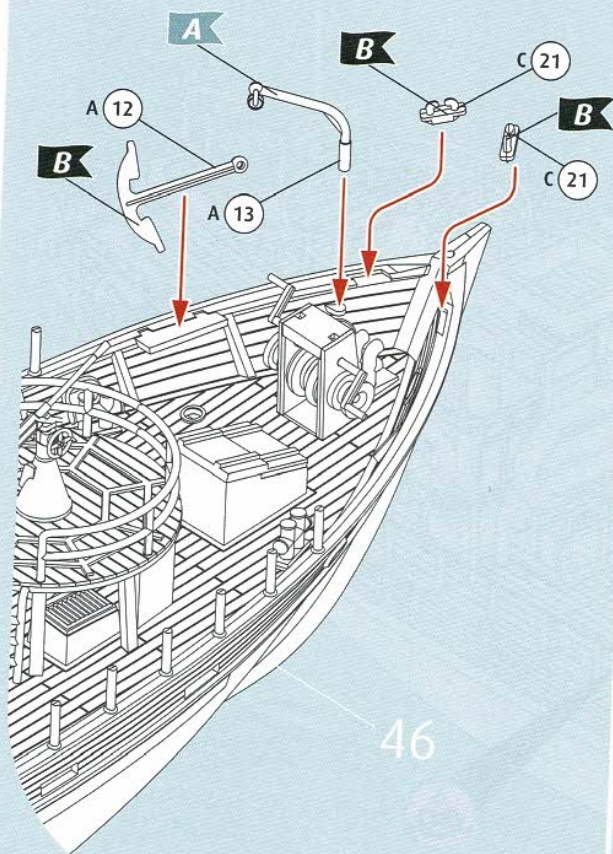
45



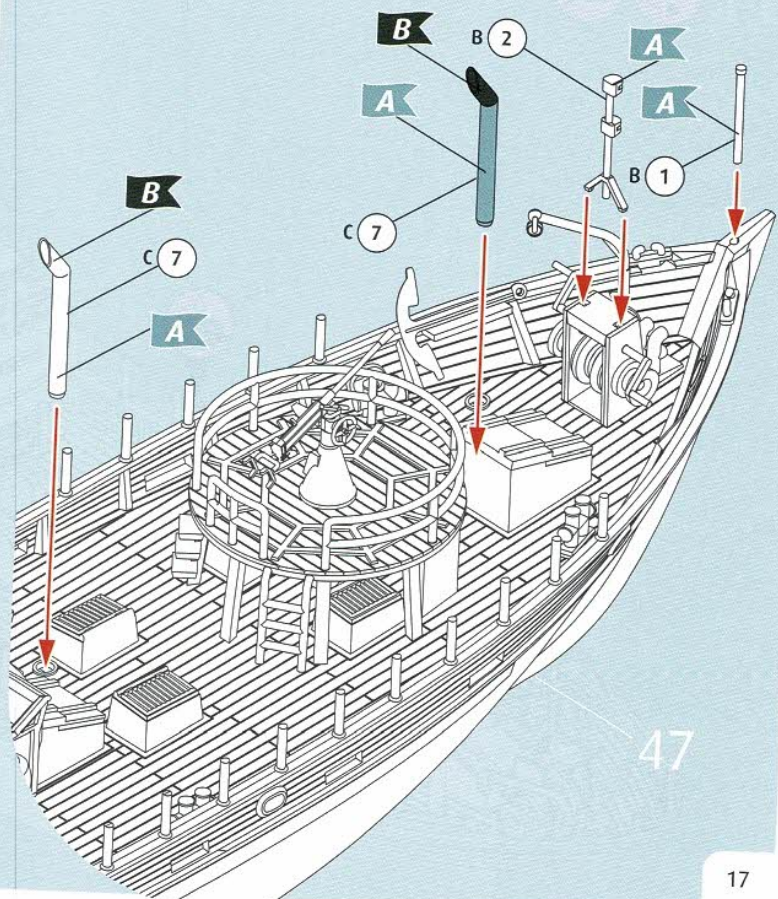
46



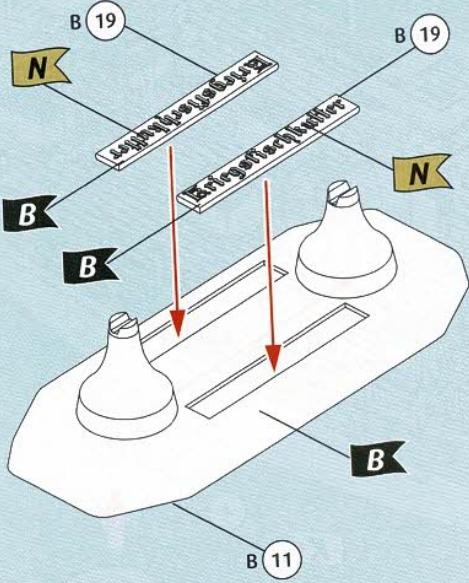
47



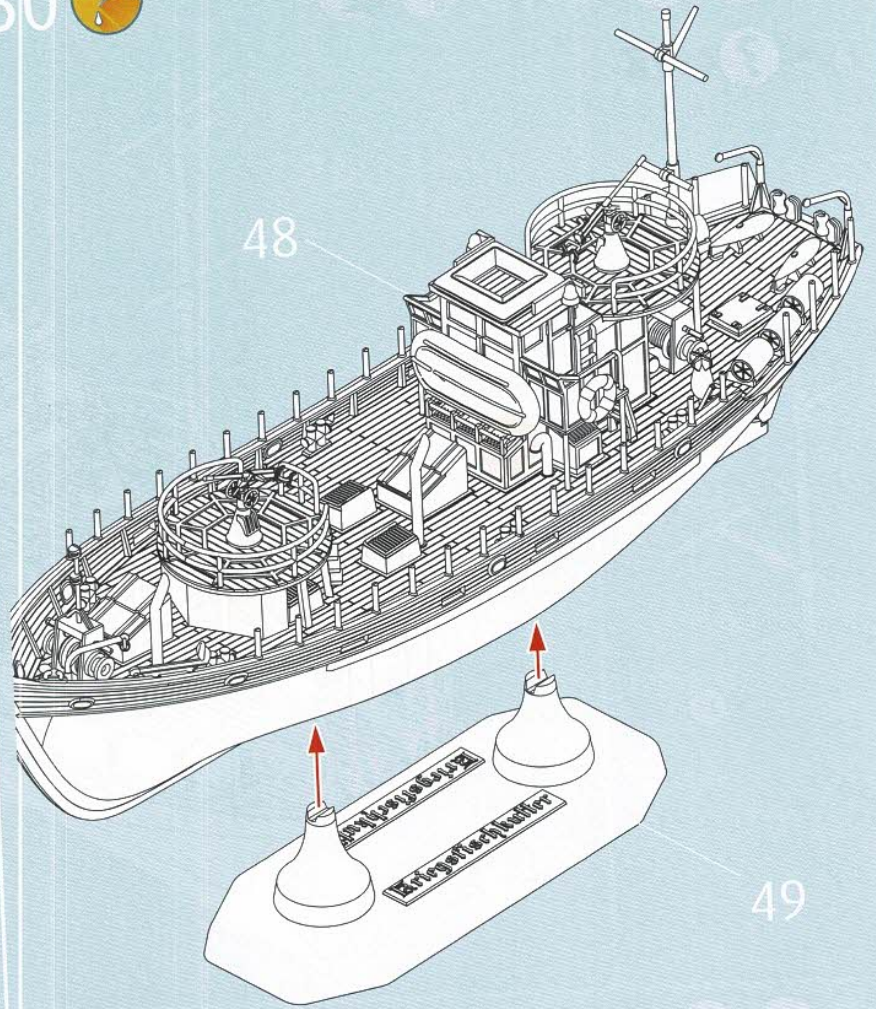
48



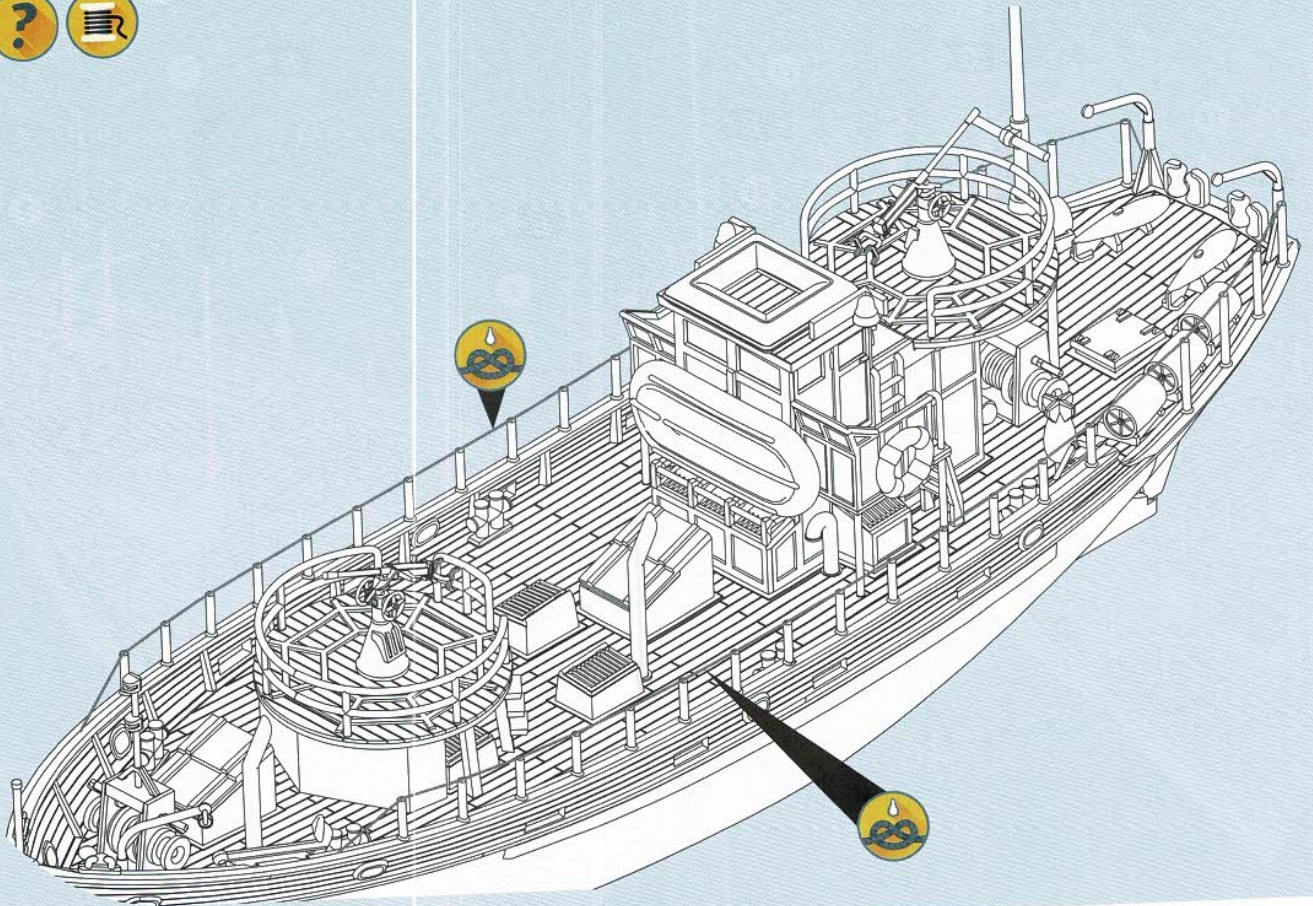
49  

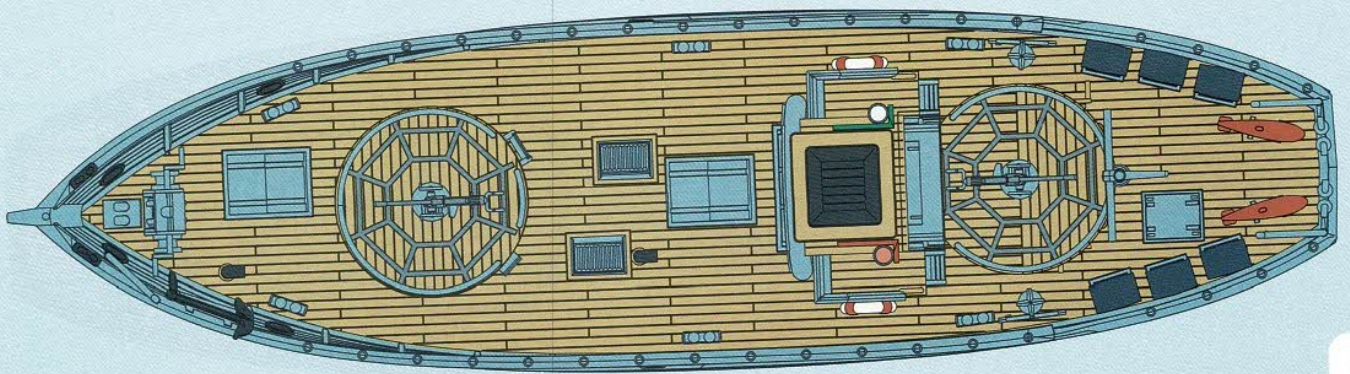
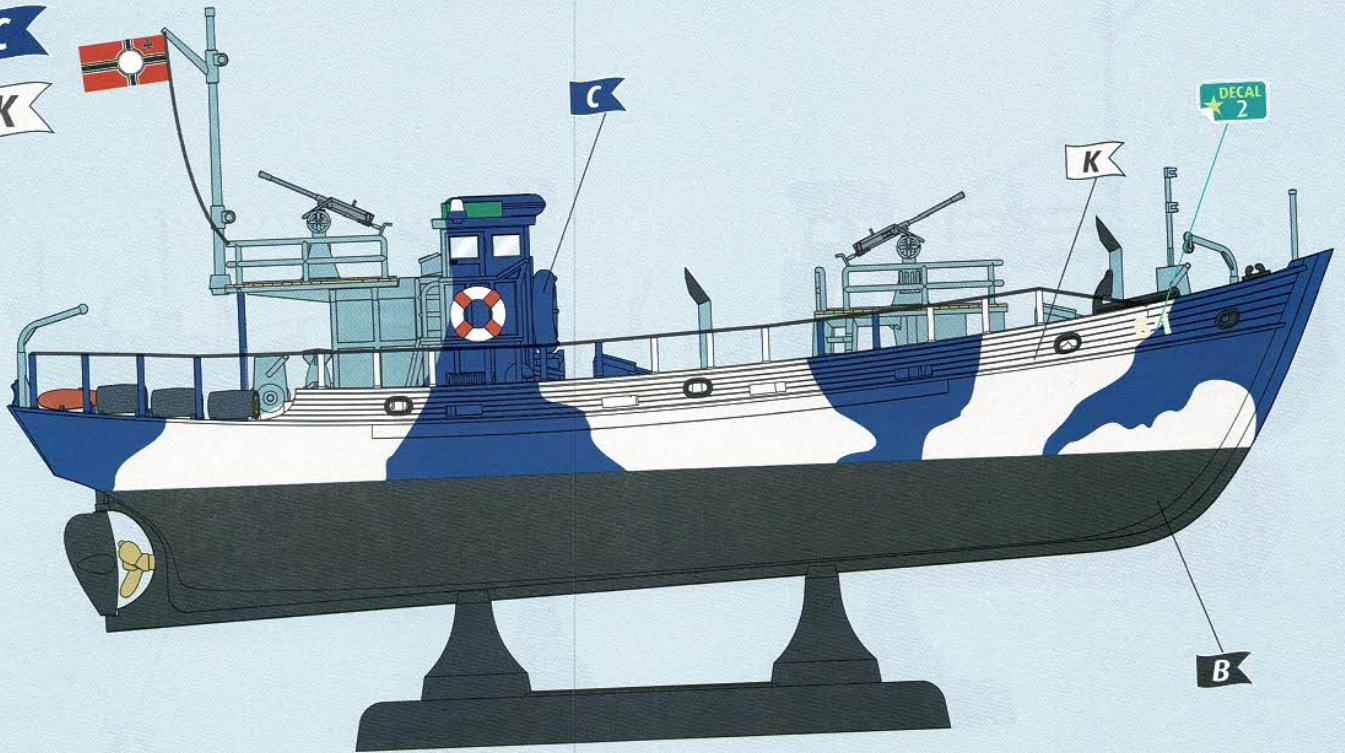
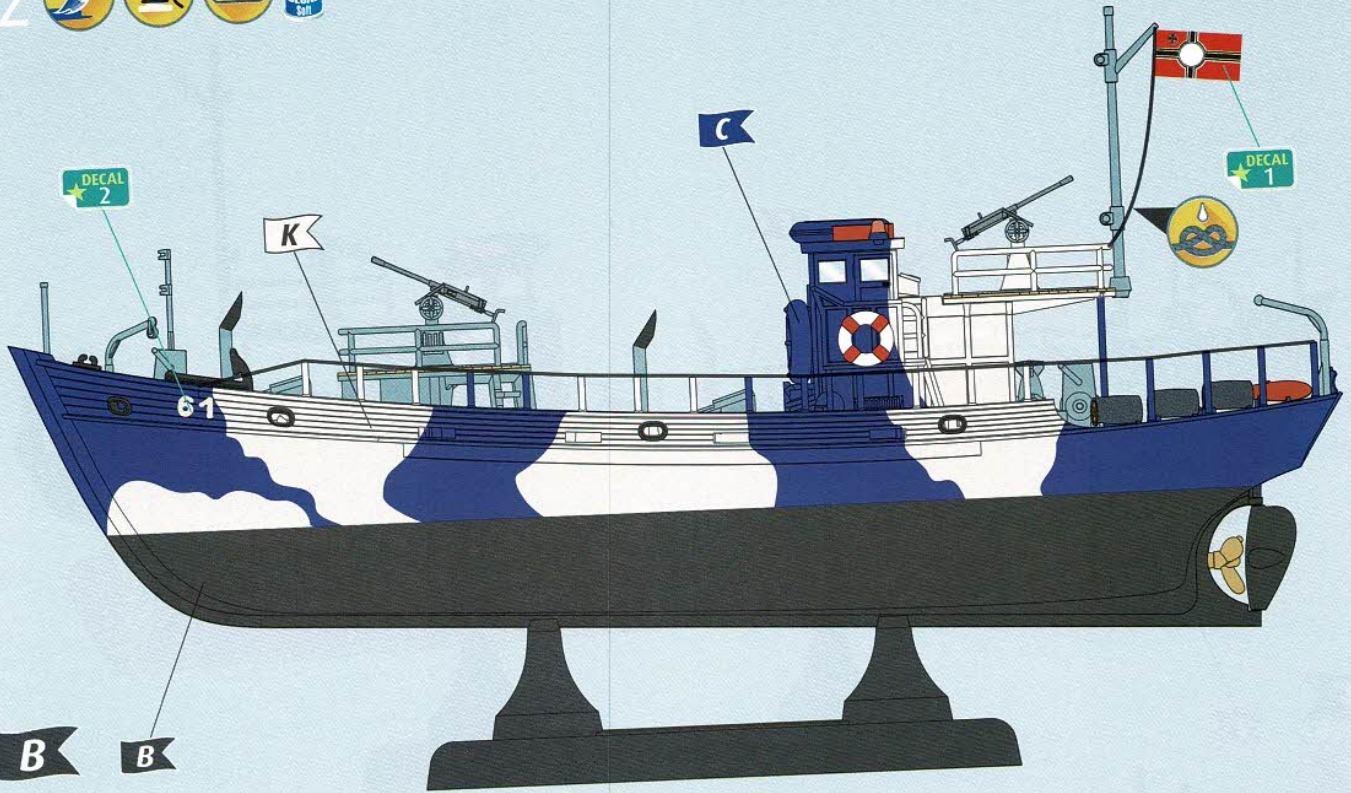


50 



51  







100% 1:24
100% 1:24

